



# Les Français, leur maire et les élections municipales de 2020

## Vague 3

Mars 2020

*“opinionway*

15 place de la République 75003 Paris



**ESOMAR**  
member

**UNCCAS**  
Union Nationale  
des Centres Communaux d'Action Sociale



**LA  
TRIBUNE**

**Frédéric Micheau**

Directeur des études d'opinion

Directeur de département

Tel: 01 81 81 83 00

[fmicheau@opinion-way.com](mailto:fmicheau@opinion-way.com)



# LA MÉTHODOLOGIE



# La méthodologie



Echantillon de **1001 personnes** représentatif de la population française âgée de 18 ans et plus.

L'échantillon a été constitué selon la méthode des quotas, au regard des critères de sexe, d'âge, de catégorie socioprofessionnelle, de catégorie d'agglomération et de région de résidence.



L'échantillon a été interrogé par **questionnaire auto-administré en ligne sur système CAWI** (Computer Assisted Web Interview).



Les interviews ont été réalisées les **26 et 27 février 2020**.

*Pour les remercier de leur participation, les panélistes ont touché des incentives ou ont fait un don à l'association proposée de leur choix.*



OpinionWay a réalisé cette enquête en appliquant les procédures et règles de la **norme ISO 20252**.



Les résultats de ce sondage doivent être lus en tenant compte des **marges d'incertitude** : 1,5 à 3 points au plus pour un échantillon de 1000 répondants.

Toute publication totale ou partielle doit impérativement utiliser la mention complète suivante :  
« **Sondage OpinionWay pour UNCCAS - Public Sénat – La Tribune** »  
et aucune reprise de l'enquête ne pourra être dissociée de cet intitulé.



# Le profil des personnes interrogées

Population française âgée de 18 ans et plus.

**Source : INSEE, Bilan démographique 2015.**



	Sexe	%
	Hommes	48%
	Femmes	52%



	Age	%
	18-24 ans	10%
	25-34 ans	16%
	35-49 ans	25%
	50-64 ans	25%
	65 ans et plus	24%



	Région	%
	Ile-de-France	18%
	Nord ouest	23%
	Nord est	23%
	Sud ouest	11%
	Sud est	25%



	Activité professionnelle	%
	Agriculteurs	1%
	<b>Catégories socioprofessionnelles supérieures</b>	<b>28%</b>
	Artisans / Commerçants / Chefs d'entreprise	4%
	Professions libérales / Cadres	9%
	Professions intermédiaires	14%
	<b>Catégories populaires</b>	<b>29%</b>
	Employés	16%
	Ouvriers	13%
	<b>Inactifs</b>	<b>43%</b>
	Retraités	26%
	Autres inactifs	17%



	Taille d'agglomération	%
	Une commune rurale	23%
	De 2000 à 19 999 habitants	17%
	De 20 000 à 99 999 habitants	13%
	100 000 habitants et plus	30%
	Agglomération parisienne	17%



# LES RÉSULTATS

**01**

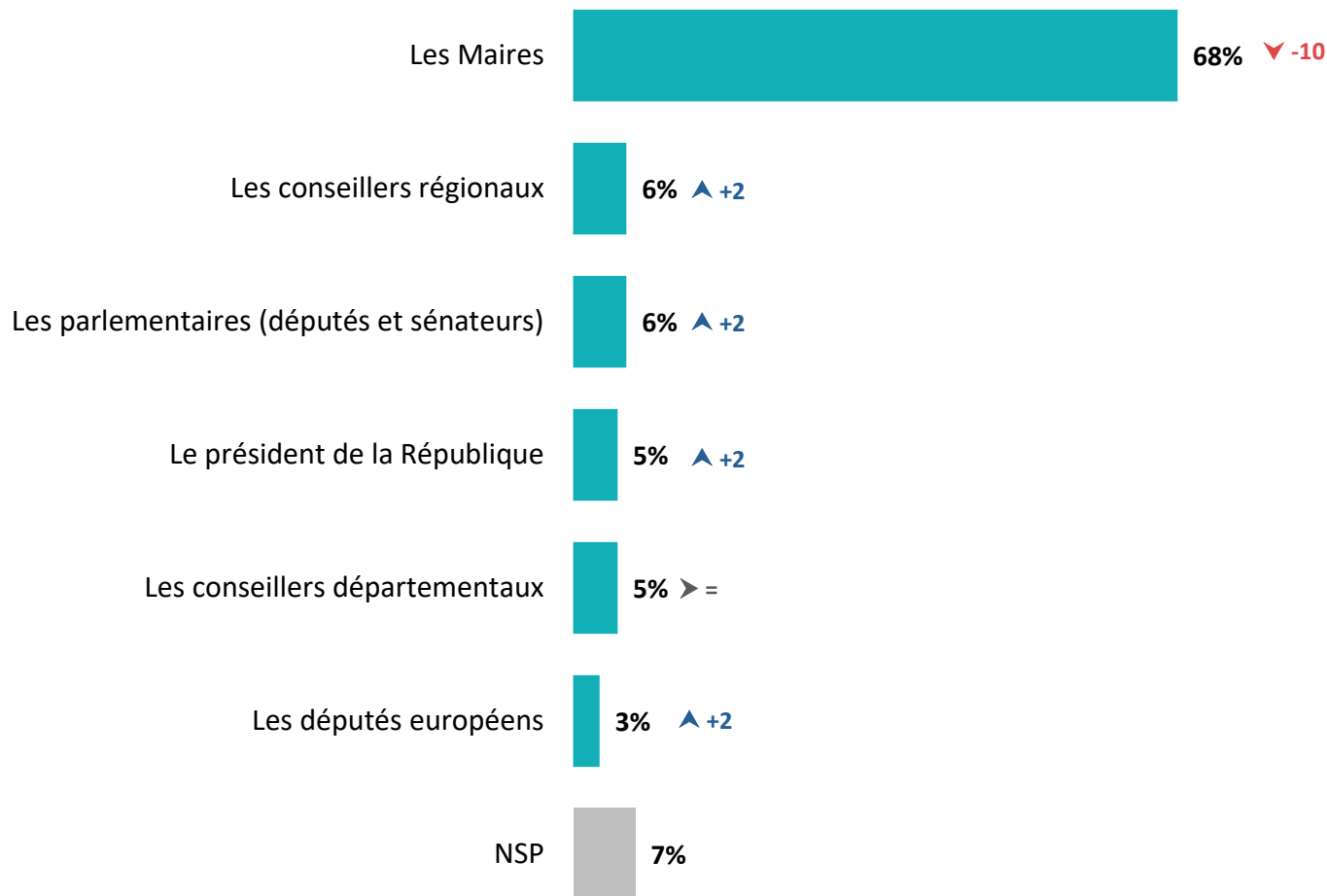


**La perception du rôle  
et de l'action du maire**



# Le sentiment de proximité avec les différents élus

Q. Parmi les élus suivants, qui d'après vous, comprend le mieux vos préoccupations au quotidien ?

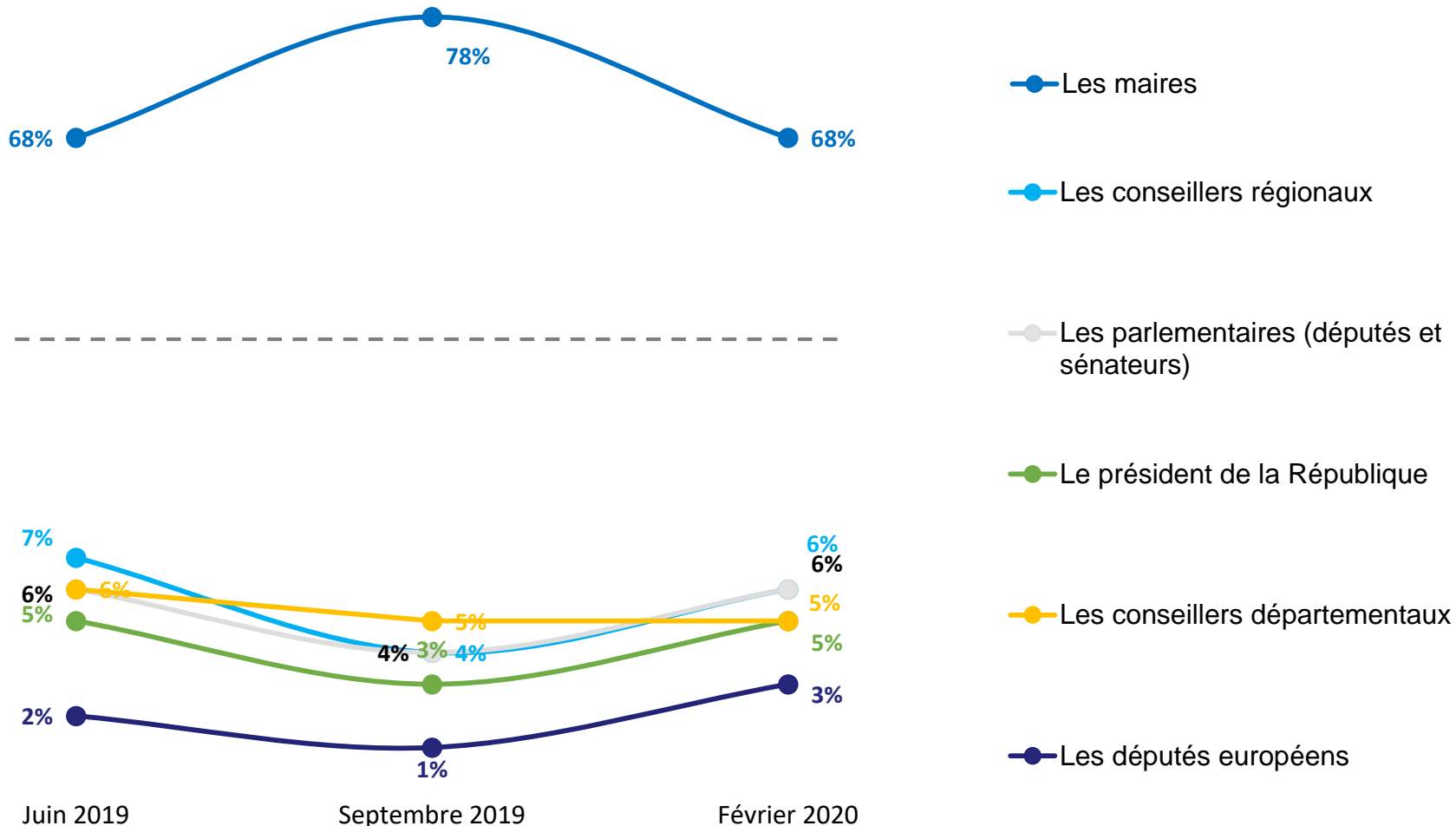


▲ + ▼ - : évolution par rapport à septembre 2019



# Le sentiment de proximité avec les différents élus

Q. Parmi les élus suivants, qui d'après vous, comprend le mieux vos préoccupations au quotidien ?







# Le sentiment de proximité avec les différents élus

Q. Parmi les élus suivants, qui d'après vous, comprend le mieux vos préoccupations au quotidien ?



	% Total	Sexe		Âge					Statut		
		Homme	Femme	18-24 ans	25-34 ans	35-49 ans	50-64 ans	65 ans et +	CSP+	CSP-	Inactif
Les Maires	<b>68%</b>	71%	65%	54%	51%	67%	76%	78%	75%	60%	70%
Les conseillers régionaux	<b>6%</b>	5%	8%	16%	6%	8%	4%	5%	4%	9%	6%
Les parlementaires (députés et sénateurs)	<b>6%</b>	7%	5%	7%	11%	6%	5%	4%	4%	8%	6%
Le président de la République	<b>5%</b>	4%	6%	4%	10%	5%	5%	2%	4%	5%	6%
Les conseillers départementaux	<b>5%</b>	5%	5%	7%	8%	4%	3%	3%	4%	4%	4%
Les députés européens	<b>3%</b>	3%	3%	4%	4%	4%	-	3%	3%	4%	2%



# Le sentiment de proximité avec les différents élus

Q. Parmi les élus suivants, qui d'après vous, comprend le mieux vos préoccupations au quotidien ?



	% Total	Catégorie d'agglomération				
		Commune rurale	De 2 000 à 19 999 habitants	De 20 000 à 99 999 habitants	De 100 000 habitants et plus, hors Paris	Unité urbaine de Paris
Les Maires	<b>68%</b>	72%	72%	56%	66%	70%
Les conseillers régionaux	<b>6%</b>	5%	5%	8%	8%	6%
Les parlementaires (députés et sénateurs)	<b>6%</b>	4%	7%	11%	6%	5%
Le président de la République	<b>5%</b>	3%	2%	8%	6%	7%
Les conseillers départementaux	<b>5%</b>	3%	5%	9%	5%	4%
Les députés européens	<b>3%</b>	3%	4%	3%	3%	1%



# Le sentiment de proximité avec les différents élus

Q. Parmi les élus suivants, qui d'après vous, comprend le mieux vos préoccupations au quotidien ?

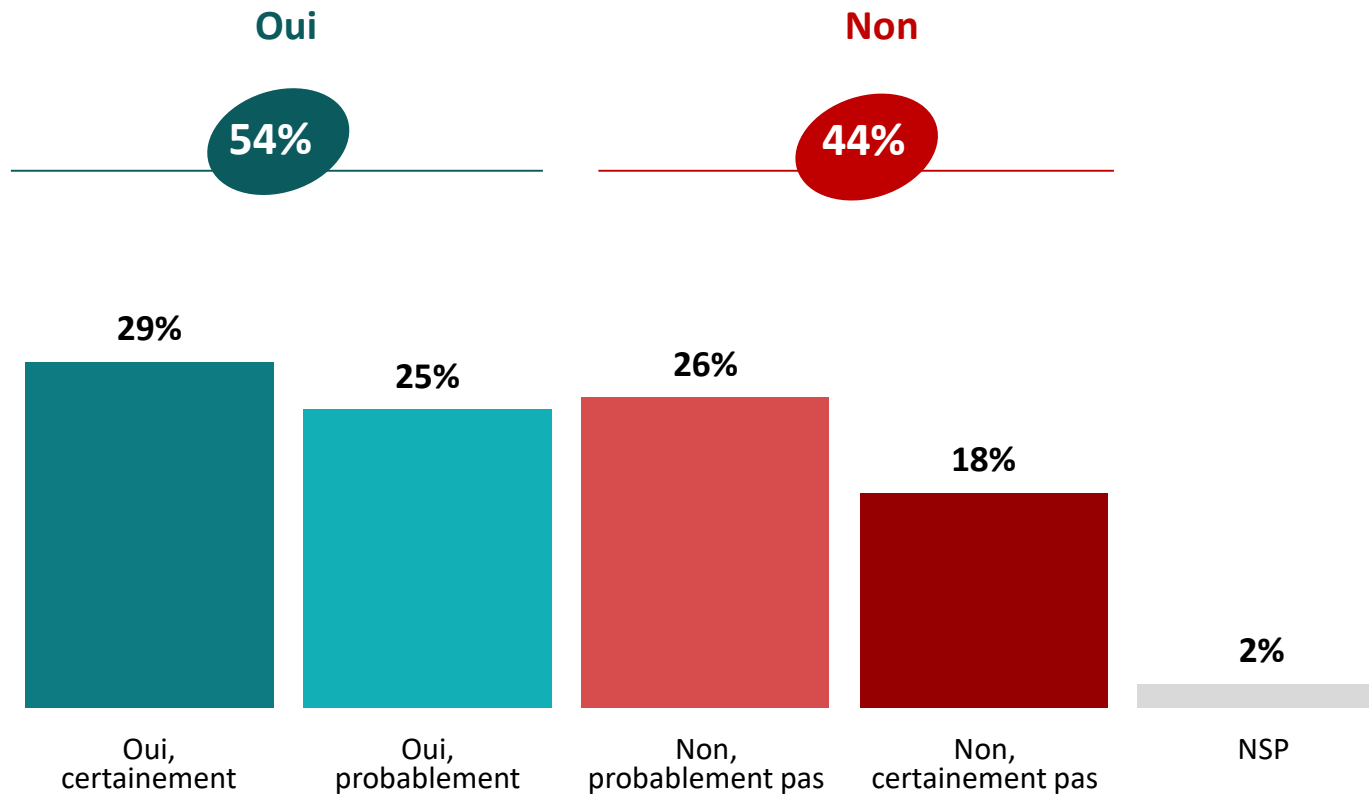


	% Total	Proximité partisane						Sans préférence partisane
		PC / France Insoumise	Parti socialiste	Europe Ecologie- Les Verts	La République en Marche	Les Républicains	Le Rassemblement national	
Les Maires	<b>68%</b>	66%	72%	75%	72%	78%	76%	61%
Les conseillers régionaux	<b>6%</b>	4%	8%	8%	3%	7%	6%	9%
Les parlementaires (députés et sénateurs)	<b>6%</b>	8%	1%	3%	5%	10%	4%	8%
Le président de la République	<b>5%</b>	2%	2%	1%	13%	1%	7%	5%
Les conseillers départementaux	<b>5%</b>	3%	3%	5%	3%	2%	1%	7%
Les députés européens	<b>3%</b>	6%	9%	2%	-	-	4%	1%



# Le poids des enjeux nationaux dans le vote lors des élections municipales

Q. Lors des élections municipales des 15 et 22 mars, la situation nationale comptera-t-elle ou non dans votre vote ?





# Le poids des enjeux nationaux dans le vote lors des élections municipales

Q. Lors des élections municipales des 15 et 22 mars, la situation nationale comptera-t-elle ou non dans votre vote ?



	% Total	Sexe		Âge					Statut		
		Homme	Femme	18-24 ans	25-34 ans	35-49 ans	50-64 ans	65 ans et +	CSP+	CSP-	Inactif
<b>Sous-total Oui</b>	<b>54%</b>	<b>49%</b>	<b>60%</b>	<b>55%</b>	<b>52%</b>	<b>65%</b>	<b>52%</b>	<b>48%</b>	<b>57%</b>	<b>61%</b>	<b>49%</b>
<i>...Oui, certainement</i>	<b>29%</b>	31%	28%	10%	24%	37%	33%	28%	32%	34%	25%
<i>...Oui, probablement</i>	<b>25%</b>	18%	32%	45%	28%	28%	19%	20%	25%	27%	24%
<b>Sous-total Non</b>	<b>44%</b>	<b>49%</b>	<b>38%</b>	<b>40%</b>	<b>44%</b>	<b>35%</b>	<b>46%</b>	<b>52%</b>	<b>42%</b>	<b>36%</b>	<b>50%</b>
<i>...Non, probablement pas</i>	<b>26%</b>	29%	22%	25%	28%	24%	24%	28%	26%	23%	28%
<i>...Non, certainement pas</i>	<b>18%</b>	20%	16%	15%	16%	11%	22%	24%	16%	13%	22%



# Le poids des enjeux nationaux dans le vote lors des élections municipales

Q. Lors des élections municipales des 15 et 22 mars, la situation nationale comptera-t-elle ou non dans votre vote ?



	% Total	Catégorie d'agglomération				
		Commune rurale	De 2 000 à 19 999 habitants	De 20 000 à 99 999 habitants	De 100 000 habitants et plus, hors Paris	Unité urbaine de Paris
<b>Sous-total Oui</b>	<b>54%</b>	<b>56%</b>	<b>52%</b>	<b>44%</b>	<b>55%</b>	<b>63%</b>
...Oui, certainement	29%	29%	33%	19%	32%	30%
...Oui, probablement	25%	27%	19%	25%	23%	33%
<b>Sous-total Non</b>	<b>44%</b>	<b>42%</b>	<b>46%</b>	<b>53%</b>	<b>43%</b>	<b>37%</b>
...Non, probablement pas	26%	21%	23%	35%	27%	23%
...Non, certainement pas	18%	21%	23%	18%	16%	14%



# Le poids des enjeux nationaux dans le vote lors des élections municipales

Q. Lors des élections municipales des 15 et 22 mars, la situation nationale comptera-t-elle ou non dans votre vote ?



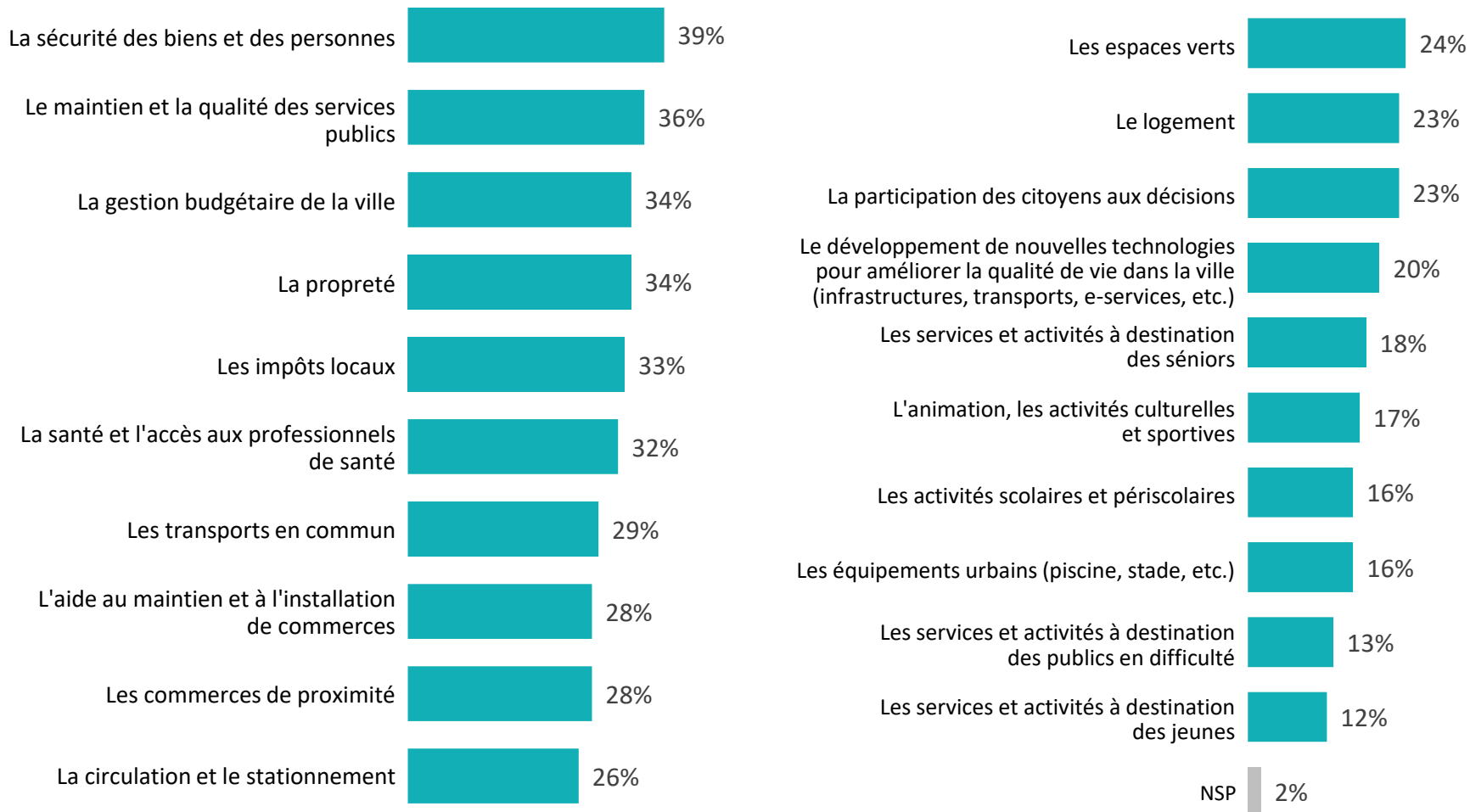
	% Total	Proximité partisane						
		PC / France Insoumise	Parti socialiste	Europe Ecologie- Les Verts	La République en Marche	Les Républicains	Le Rassemblement national	Sans préférence partisane
<b>Sous-total Oui</b>	<b>54%</b>	<b>62%</b>	<b>62%</b>	<b>78%</b>	<b>37%</b>	<b>62%</b>	<b>82%</b>	<b>48%</b>
<i>...Oui, certainement</i>	<b>29%</b>	48%	43%	37%	19%	24%	52%	20%
<i>...Oui, probablement</i>	<b>25%</b>	14%	19%	41%	18%	38%	30%	28%
<b>Sous-total Non</b>	<b>44%</b>	<b>37%</b>	<b>38%</b>	<b>21%</b>	<b>60%</b>	<b>38%</b>	<b>18%</b>	<b>50%</b>
<i>...Non, probablement pas</i>	<b>26%</b>	25%	30%	15%	33%	18%	12%	28%
<i>...Non, certainement pas</i>	<b>18%</b>	12%	8%	6%	27%	20%	6%	22%



# Les sujets prioritaires pour les élections municipales

Q. Lors des élections municipales de 2020, sur quels sujets pensez-vous que votre maire devrait agir ?

Plusieurs réponses possibles – Total supérieur à 100%







# Les sujets prioritaires pour les élections municipales (1/2)

Q. Lors des élections municipales de 2020, sur quels sujets pensez-vous que votre maire devrait agir ?

Plusieurs réponses possibles – Total supérieur à 100%



	% Total	Sexe		Âge					Statut		
		Homme	Femme	18-24 ans	25-34 ans	35-49 ans	50-64 ans	65 ans et +	CSP+	CSP-	Inactif
La sécurité des biens et des personnes	<b>39%</b>	43%	35%	26%	28%	38%	40%	52%	36%	35%	44%
Le maintien et la qualité des services publics	<b>36%</b>	36%	36%	30%	22%	33%	43%	43%	33%	36%	39%
La gestion budgétaire de la ville	<b>34%</b>	37%	32%	33%	26%	30%	37%	42%	37%	31%	35%
La propreté	<b>34%</b>	36%	33%	32%	34%	31%	34%	39%	38%	33%	34%
Les impôts locaux	<b>33%</b>	36%	30%	25%	22%	36%	35%	36%	35%	33%	31%
La santé et l'accès aux professionnels de santé	<b>32%</b>	28%	36%	32%	24%	34%	34%	34%	30%	32%	33%
Les transports en commun	<b>29%</b>	26%	31%	38%	23%	29%	32%	25%	31%	27%	27%
L'aide au maintien et à l'installation de commerces	<b>28%</b>	30%	27%	15%	25%	27%	33%	32%	32%	27%	27%
Les commerces de proximité	<b>28%</b>	27%	28%	17%	25%	30%	33%	26%	35%	25%	26%
La circulation et le stationnement	<b>26%</b>	31%	21%	22%	28%	29%	25%	26%	29%	27%	23%



# Les sujets prioritaires pour les élections municipales (2/2)

Q. Lors des élections municipales de 2020, sur quels sujets pensez-vous que votre maire devrait agir ?

Plusieurs réponses possibles – Total supérieur à 100%



	% Total	Sexe		Âge					Statut		
		Homme	Femme	18-24 ans	25-34 ans	35-49 ans	50-64 ans	65 ans et +	CSP+	CSP-	Inactif
Les espaces verts	<b>24%</b>	22%	25%	41%	25%	24%	28%	13%	32%	25%	19%
Le logement	<b>23%</b>	18%	28%	31%	22%	28%	26%	13%	26%	25%	21%
La participation des citoyens aux décisions	<b>23%</b>	25%	21%	19%	18%	25%	26%	22%	26%	23%	20%
Le développement de nouvelles technologies pour améliorer la qualité de vie dans la ville	<b>20%</b>	21%	20%	22%	14%	22%	20%	22%	22%	19%	20%
Les services et activités à destination des seniors	<b>18%</b>	18%	18%	12%	15%	14%	19%	26%	18%	15%	20%
L'animation, les activités culturelles et sportives	<b>17%</b>	17%	17%	24%	17%	19%	15%	15%	20%	18%	13%
Les activités scolaires et périscolaires	<b>16%</b>	14%	18%	20%	15%	24%	12%	13%	18%	18%	15%
Les équipements urbains (piscine, stade, etc.)	<b>16%</b>	17%	15%	19%	10%	28%	14%	9%	21%	19%	11%
Les services et activités à destination des publics en difficulté	<b>13%</b>	12%	13%	7%	11%	16%	14%	11%	16%	12%	10%
Les services et activités à destination des jeunes	<b>12%</b>	10%	13%	11%	14%	17%	9%	9%	13%	13%	10%



# Les sujets prioritaires pour les élections municipales (1/2)

Q. Lors des élections municipales de 2020, sur quels sujets pensez-vous que votre maire devrait agir ?

Plusieurs réponses possibles – Total supérieur à 100%



	% Total	Catégorie d'agglomération				
		Commune rurale	De 2 000 à 19 999 habitants	De 20 000 à 99 999 habitants	De 100 000 habitants et plus, hors Paris	Unité urbaine de Paris
La sécurité des biens et des personnes	<b>39%</b>	30%	39%	31%	42%	53%
Le maintien et la qualité des services publics	<b>36%</b>	38%	40%	36%	32%	37%
La gestion budgétaire de la ville	<b>34%</b>	28%	34%	42%	35%	34%
La propreté	<b>34%</b>	20%	31%	39%	37%	51%
Les impôts locaux	<b>33%</b>	29%	36%	31%	34%	34%
La santé et l'accès aux professionnels de santé	<b>32%</b>	30%	38%	34%	27%	40%
Les transports en commun	<b>29%</b>	24%	21%	31%	30%	39%
L'aide au maintien et à l'installation de commerces	<b>28%</b>	30%	30%	31%	22%	31%
Les commerces de proximité	<b>28%</b>	35%	34%	31%	18%	28%
La circulation et le stationnement	<b>26%</b>	11%	22%	32%	33%	36%



# Les sujets prioritaires pour les élections municipales (2/2)

Q. Lors des élections municipales de 2020, sur quels sujets pensez-vous que votre maire devrait agir ?

Plusieurs réponses possibles – Total supérieur à 100%



	% Total	Catégorie d'agglomération				
		Commune rurale	De 2 000 à 19 999 habitants	De 20 000 à 99 999 habitants	De 100 000 habitants et plus, hors Paris	Unité urbaine de Paris
Les espaces verts	<b>24%</b>	19%	16%	29%	28%	29%
Le logement	<b>23%</b>	14%	19%	23%	27%	34%
La participation des citoyens aux décisions	<b>23%</b>	28%	26%	20%	20%	19%
Le développement de nouvelles technologies pour améliorer la qualité de vie dans la ville	<b>20%</b>	20%	21%	21%	18%	22%
Les services et activités à destination des seniors	<b>18%</b>	14%	20%	19%	18%	22%
L'animation, les activités culturelles et sportives	<b>17%</b>	14%	19%	18%	19%	15%
Les activités scolaires et périscolaires	<b>16%</b>	17%	15%	18%	16%	16%
Les équipements urbains (piscine, stade, etc.)	<b>16%</b>	11%	18%	19%	18%	17%
Les services et activités à destination des publics en difficulté	<b>13%</b>	11%	15%	12%	11%	15%
Les services et activités à destination des jeunes	<b>12%</b>	13%	13%	15%	11%	8%



# Les sujets prioritaires pour les élections municipales (1/2)

Q. Lors des élections municipales de 2020, sur quels sujets pensez-vous que votre maire devrait agir ?

Plusieurs réponses possibles – Total supérieur à 100%



	% Total	Proximité partisane						
		PC / France Insoumise	Parti socialiste	Europe Ecologie- Les Verts	La République en Marche	Les Républicains	Le Rassemblement national	Sans préférence partisane
La sécurité des biens et des personnes	39%	32%	34%	30%	46%	61%	46%	33%
Le maintien et la qualité des services publics	36%	46%	41%	40%	39%	33%	27%	33%
La gestion budgétaire de la ville	34%	33%	32%	42%	45%	49%	23%	31%
La propreté	34%	35%	32%	46%	43%	49%	33%	30%
Les impôts locaux	33%	27%	37%	28%	32%	40%	39%	28%
La santé et l'accès aux professionnels de santé	32%	36%	26%	40%	31%	32%	36%	31%
Les transports en commun	29%	37%	21%	32%	28%	37%	31%	28%
L'aide au maintien et à l'installation de commerces	28%	29%	27%	36%	31%	33%	24%	27%
Les commerces de proximité	28%	26%	36%	28%	30%	31%	26%	26%
La circulation et le stationnement	26%	34%	25%	29%	33%	38%	20%	25%



# Les sujets prioritaires pour les élections municipales (2/2)

Q. Lors des élections municipales de 2020, sur quels sujets pensez-vous que votre maire devrait agir ?

Plusieurs réponses possibles – Total supérieur à 100%

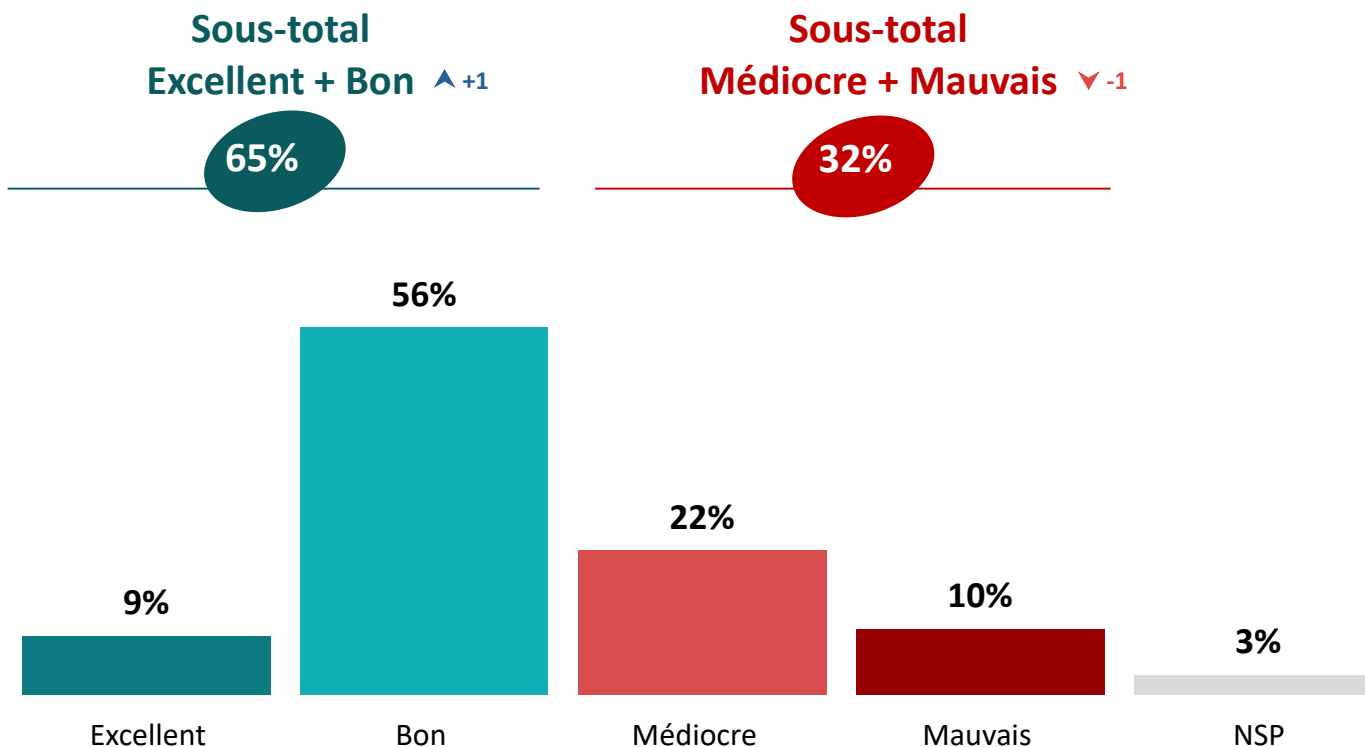


	% Total	Proximité partisane						Sans préférence partisane
		PC / France Insoumise	Parti socialiste	Europe Ecologie- Les Verts	La République en Marche	Les Républicains	Le Rassemblement national	
Les espaces verts	24%	39%	14%	58%	30%	35%	13%	20%
Le logement	23%	32%	27%	35%	20%	15%	23%	24%
La participation des citoyens aux décisions	23%	41%	36%	28%	13%	20%	20%	21%
Le développement de nouvelles technologies pour améliorer la qualité de vie dans la ville	20%	19%	17%	20%	31%	17%	14%	21%
Les services et activités à destination des seniors	18%	18%	15%	19%	16%	22%	22%	17%
L'animation, les activités culturelles et sportives	17%	11%	20%	34%	22%	19%	4%	15%
Les activités scolaires et périscolaires	16%	27%	24%	25%	17%	15%	15%	15%
Les équipements urbains (piscine, stade, etc.)	16%	10%	22%	21%	26%	18%	16%	14%
Les services et activités à destination des publics en difficulté	13%	25%	20%	25%	6%	7%	10%	9%
Les services et activités à destination des jeunes	12%	14%	14%	17%	11%	9%	9%	11%



# Le jugement sur le travail accompli par le maire

Q. Globalement, estimez-vous que votre maire a accompli depuis 2014 un travail... ?

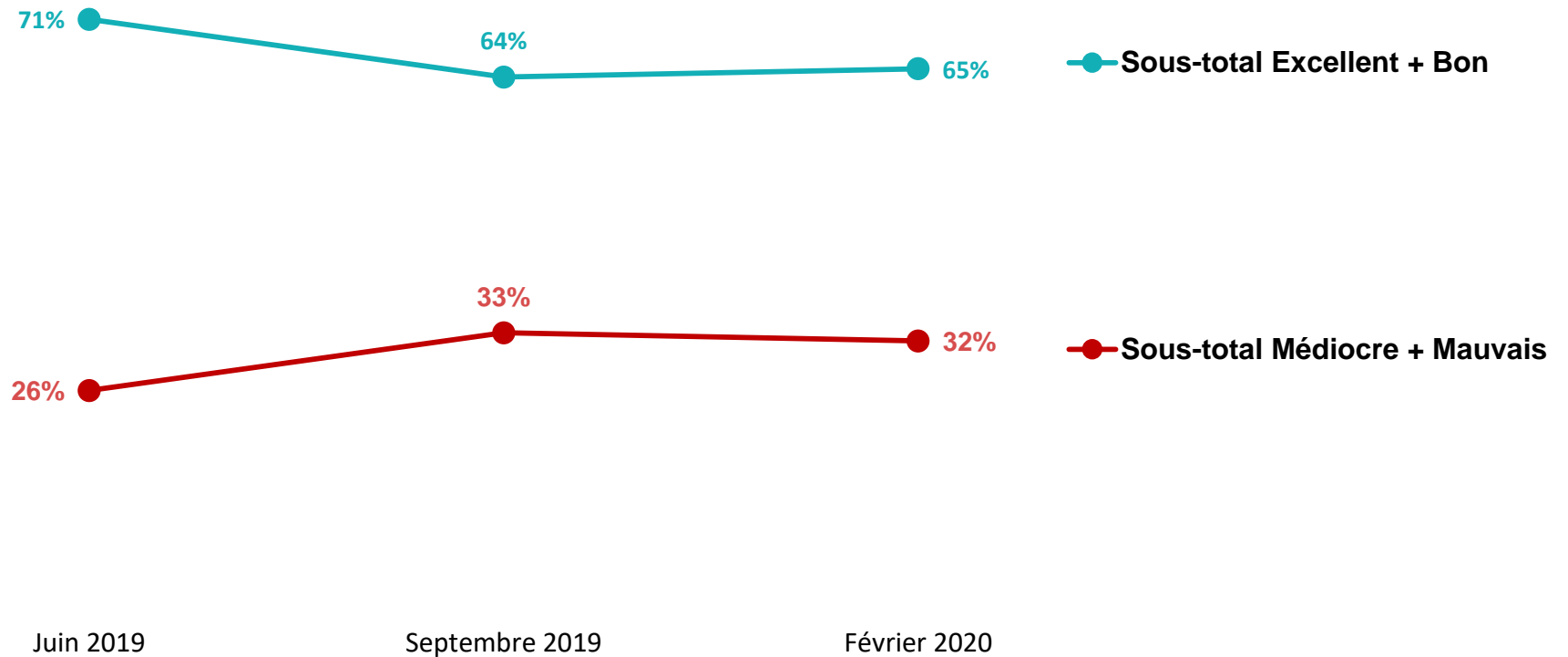


▲ + ▼ - : évolution par rapport à septembre 2019



# Le jugement sur le travail accompli par le maire

Q. Globalement, estimez-vous que votre maire a accompli depuis 2014 un travail... ?







# Le jugement sur le travail accompli par le maire

Q. Globalement, estimez-vous que votre maire a accompli depuis 2014 un travail... ?



	% Total	Sexe		Âge					Statut		
		Homme	Femme	18-24 ans	25-34 ans	35-49 ans	50-64 ans	65 ans et +	CSP+	CSP-	Inactif
<b>Sous-total Excellent + Bon</b>	<b>65%</b>	<b>66%</b>	<b>65%</b>	<b>66%</b>	<b>64%</b>	<b>69%</b>	<b>60%</b>	<b>69%</b>	<b>59%</b>	<b>68%</b>	<b>68%</b>
...Excellent	9%	10%	8%	6%	7%	8%	10%	12%	8%	9%	10%
...Bon	56%	56%	57%	60%	57%	61%	50%	57%	51%	59%	58%
<b>Sous-total Médiocre + Mauvais</b>	<b>32%</b>	<b>32%</b>	<b>31%</b>	<b>27%</b>	<b>31%</b>	<b>29%</b>	<b>38%</b>	<b>31%</b>	<b>39%</b>	<b>29%</b>	<b>29%</b>
...Médiocre	22%	21%	23%	22%	22%	20%	26%	20%	27%	19%	20%
...Mauvais	10%	11%	8%	5%	9%	9%	12%	11%	12%	10%	9%



# Le jugement sur le travail accompli par le maire

Q. Globalement, estimez-vous que votre maire a accompli depuis 2014 un travail... ?



1001

personnes

	% Total	Catégorie d'agglomération				
		Commune rurale	De 2 000 à 19 999 habitants	De 20 000 à 99 999 habitants	De 100 000 habitants et plus, hors Paris	Unité urbaine de Paris
<b>Sous-total Excellent + Bon</b>	<b>65%</b>	<b>75%</b>	<b>65%</b>	<b>68%</b>	<b>64%</b>	<b>52%</b>
...Excellent	9%	14%	10%	4%	8%	5%
...Bon	56%	61%	55%	64%	56%	47%
<b>Sous-total Médiocre + Mauvais</b>	<b>32%</b>	<b>22%</b>	<b>33%</b>	<b>30%</b>	<b>33%</b>	<b>46%</b>
...Médiocre	22%	14%	24%	25%	24%	28%
...Mauvais	10%	8%	9%	5%	9%	18%



# Le jugement sur le travail accompli par le maire

Q. Globalement, estimez-vous que votre maire a accompli depuis 2014 un travail... ?



1001

personnes

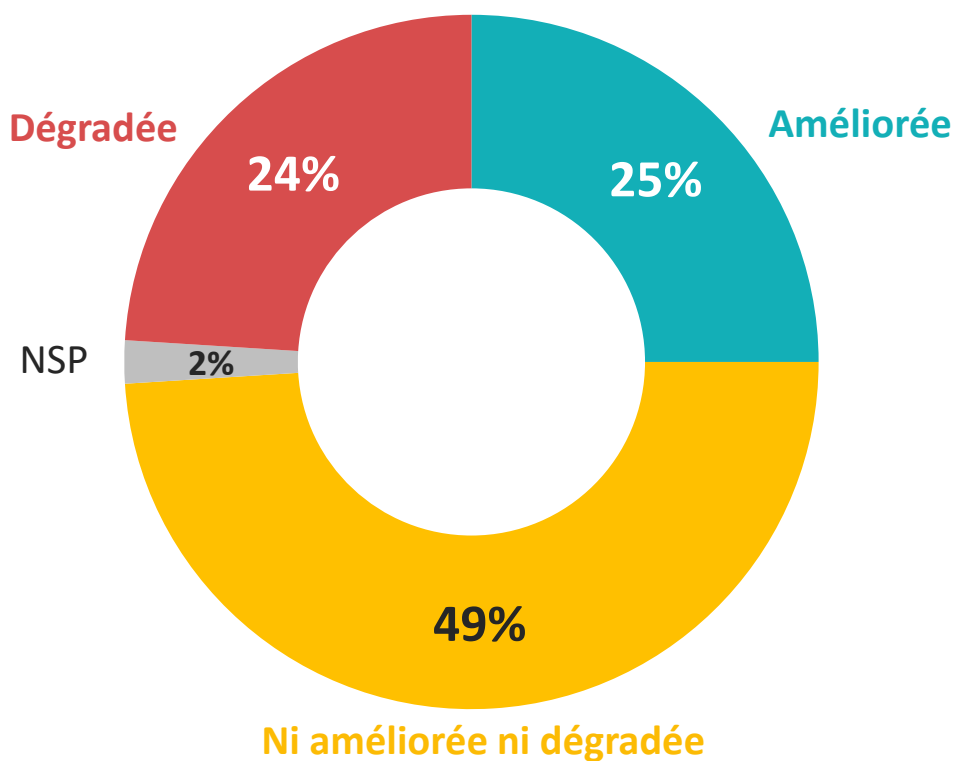
	% Total	Proximité partisane						
		PC / France Insoumise	Parti socialiste	Europe Ecologie- Les Verts	La République en Marche	Les Républicains	Le Rassemblement national	Sans préférence partisane
<b>Sous-total Excellent + Bon</b>	<b>65%</b>	<b>52%</b>	<b>61%</b>	<b>70%</b>	<b>68%</b>	<b>68%</b>	<b>66%</b>	<b>66%</b>
...Excellent	9%	7%	11%	11%	9%	8%	7%	7%
...Bon	56%	45%	50%	59%	59%	60%	59%	59%
<b>Sous-total Médiocre + Mauvais</b>	<b>32%</b>	<b>46%</b>	<b>38%</b>	<b>29%</b>	<b>29%</b>	<b>32%</b>	<b>34%</b>	<b>30%</b>
...Médiocre	22%	29%	34%	23%	24%	19%	18%	21%
...Mauvais	10%	17%	4%	6%	5%	13%	16%	9%



# L'évolution de la qualité de vie dans les communes



Q. En ce qui concerne la vie dans votre commune aujourd'hui, diriez-vous qu'elle s'est globalement améliorée, dégradée ou ni améliorée ni dégradée au cours des six dernières années ?





# L'évolution de la qualité de vie dans les communes



Q. En ce qui concerne la vie dans votre commune aujourd'hui, diriez-vous qu'elle s'est globalement améliorée, dégradée ou ni améliorée ni dégradée au cours des six dernières années ?

	% Total	Sexe		Âge					Statut		
		Homme	Femme	18-24 ans	25-34 ans	35-49 ans	50-64 ans	65 ans et +	CSP+	CSP-	Inactif
Améliorée	<b>25%</b>	25%	24%	26%	23%	26%	19%	30%	21%	28%	25%
Ni améliorée ni dégradée	<b>49%</b>	49%	50%	47%	52%	53%	48%	47%	48%	51%	50%
Dégradée	<b>24%</b>	24%	24%	23%	21%	21%	31%	23%	29%	19%	24%

	% Total	Catégorie d'agglomération				
		Commune rurale	De 2 000 à 19 999 habitants	De 20 000 à 99 999 habitants	De 100 000 habitants et plus, hors Paris	Unité urbaine de Paris
Améliorée	<b>25%</b>	27%	23%	25%	26%	20%
Ni améliorée ni dégradée	<b>49%</b>	57%	51%	48%	47%	42%
Dégradée	<b>24%</b>	14%	24%	25%	25%	38%



# L'évolution de la qualité de vie dans les communes



Q. En ce qui concerne la vie dans votre commune aujourd'hui, diriez-vous qu'elle s'est globalement améliorée, dégradée ou ni améliorée ni dégradée au cours des six dernières années ?

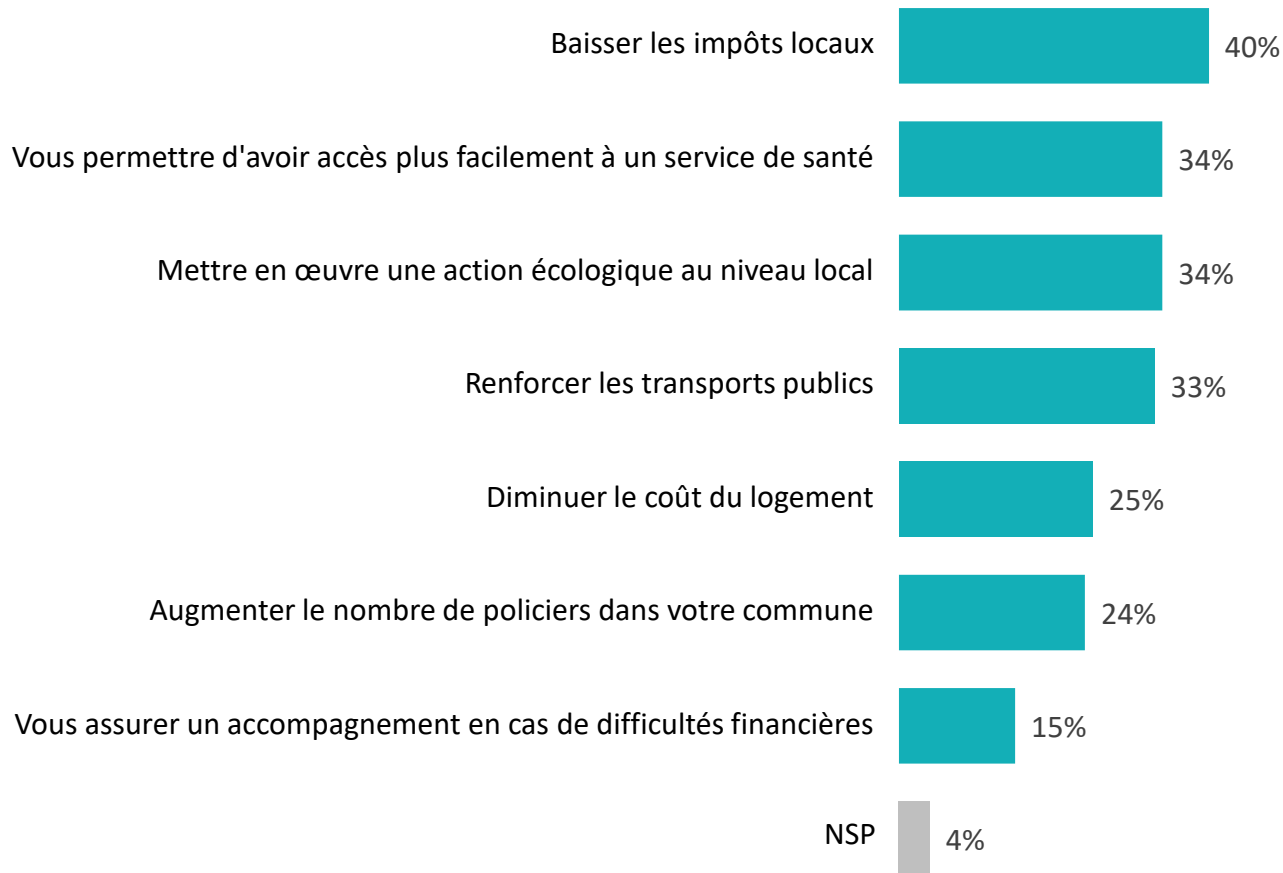
	% Total	Proximité partisane						
		PC / France Insoumise	Parti socialiste	Europe Ecologie- Les Verts	La République en Marche	Les Républicains	Le Rassemblement national	Sans préférence partisane
Améliorée	25%	13%	27%	36%	31%	31%	21%	21%
Ni améliorée ni dégradée	49%	60%	52%	48%	49%	39%	46%	53%
Dégradée	24%	25%	20%	16%	18%	30%	33%	24%



# Les actions prioritaires à entreprendre pour la commune

Q. Quelles seraient les actions prioritaires que votre maire devrait mener pour améliorer vos conditions de vie au quotidien ?

Trois réponses possibles – Total supérieur à 100%





# Les actions prioritaires à entreprendre pour la commune

Q. Quelles seraient les actions prioritaires que votre maire devrait mener pour améliorer vos conditions de vie au quotidien ?

Trois réponses possibles – Total supérieur à 100%



	% Total	Sexe		Âge					Statut		
		Homme	Femme	18-24 ans	25-34 ans	35-49 ans	50-64 ans	65 ans et +	CSP+	CSP-	Inactif
Baisser les impôts locaux	40%	43%	38%	21%	40%	41%	44%	43%	49%	38%	38%
Vous permettre d'avoir accès plus facilement à un service de santé	34%	32%	35%	32%	30%	34%	32%	39%	30%	32%	37%
Mettre en œuvre une action écologique au niveau local	34%	35%	33%	43%	36%	32%	33%	31%	40%	28%	33%
Renforcer les transports publics	33%	33%	33%	40%	28%	29%	32%	39%	35%	31%	34%
Diminuer le coût du logement	25%	22%	29%	38%	32%	26%	26%	14%	24%	32%	20%
Augmenter le nombre de policiers dans votre commune	24%	26%	21%	18%	21%	22%	25%	28%	23%	21%	26%
Vous assurer un accompagnement en cas de difficultés financières	15%	15%	15%	14%	21%	11%	22%	8%	15%	17%	12%





# Les actions prioritaires à entreprendre pour la commune

Q. Quelles seraient les actions prioritaires que votre maire devrait mener pour améliorer vos conditions de vie au quotidien ?

Trois réponses possibles – Total supérieur à 100%



	% Total	Catégorie d'agglomération				
		Commune rurale	De 2 000 à 19 999 habitants	De 20 000 à 99 999 habitants	De 100 000 habitants et plus, hors Paris	Unité urbaine de Paris
Baisser les impôts locaux	40%	40%	45%	33%	41%	40%
Vous permettre d'avoir accès plus facilement à un service de santé	34%	34%	41%	39%	28%	32%
Mettre en œuvre une action écologique au niveau local	34%	31%	31%	30%	40%	33%
Renforcer les transports publics	33%	40%	29%	29%	31%	33%
Diminuer le coût du logement	25%	14%	27%	29%	29%	31%
Augmenter le nombre de policiers dans votre commune	24%	6%	19%	27%	31%	38%
Vous assurer un accompagnement en cas de difficultés financières	15%	12%	17%	14%	15%	18%



# Les actions prioritaires à entreprendre pour la commune

Q. Quelles seraient les actions prioritaires que votre maire devrait mener pour améliorer vos conditions de vie au quotidien ?

Trois réponses possibles – Total supérieur à 100%



	% Total	Proximité partisane						Sans préférence partisane
		PC / France Insoumise	Parti socialiste	Europe Ecologie- Les Verts	La République en Marche	Les Républicains	Le Rassemblement national	
Baisser les impôts locaux	40%	31%	44%	29%	34%	50%	51%	37%
Vous permettre d'avoir accès plus facilement à un service de santé	34%	34%	39%	25%	30%	37%	39%	32%
Mettre en œuvre une action écologique au niveau local	34%	41%	34%	67%	44%	20%	20%	32%
Renforcer les transports publics	33%	45%	35%	34%	30%	49%	24%	31%
Diminuer le coût du logement	25%	30%	26%	40%	19%	17%	31%	25%
Augmenter le nombre de policiers dans votre commune	24%	14%	22%	10%	26%	41%	30%	22%
Vous assurer un accompagnement en cas de difficultés financières	15%	18%	13%	22%	7%	10%	20%	15%

**02**



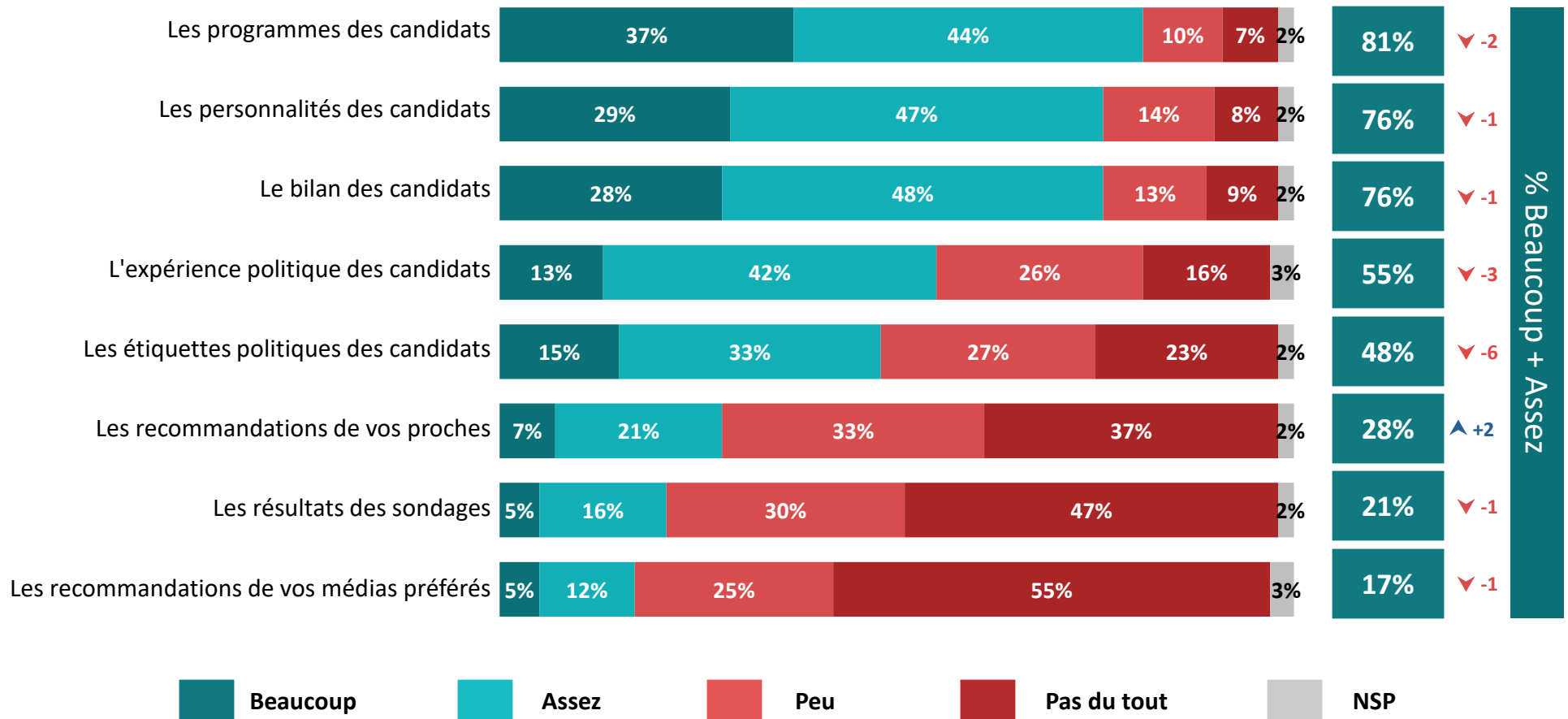
**Les élections municipales  
de 2020**



# Les critères de choix du candidat pour les élections municipales

Q. Lors des élections municipales, diriez-vous que pour choisir votre candidat vous accordez beaucoup, assez, peu ou pas du tout d'importance à chacun des critères suivants ?

  
1001  
personnes



▲ + ▼ - : évolution par rapport à septembre 2019

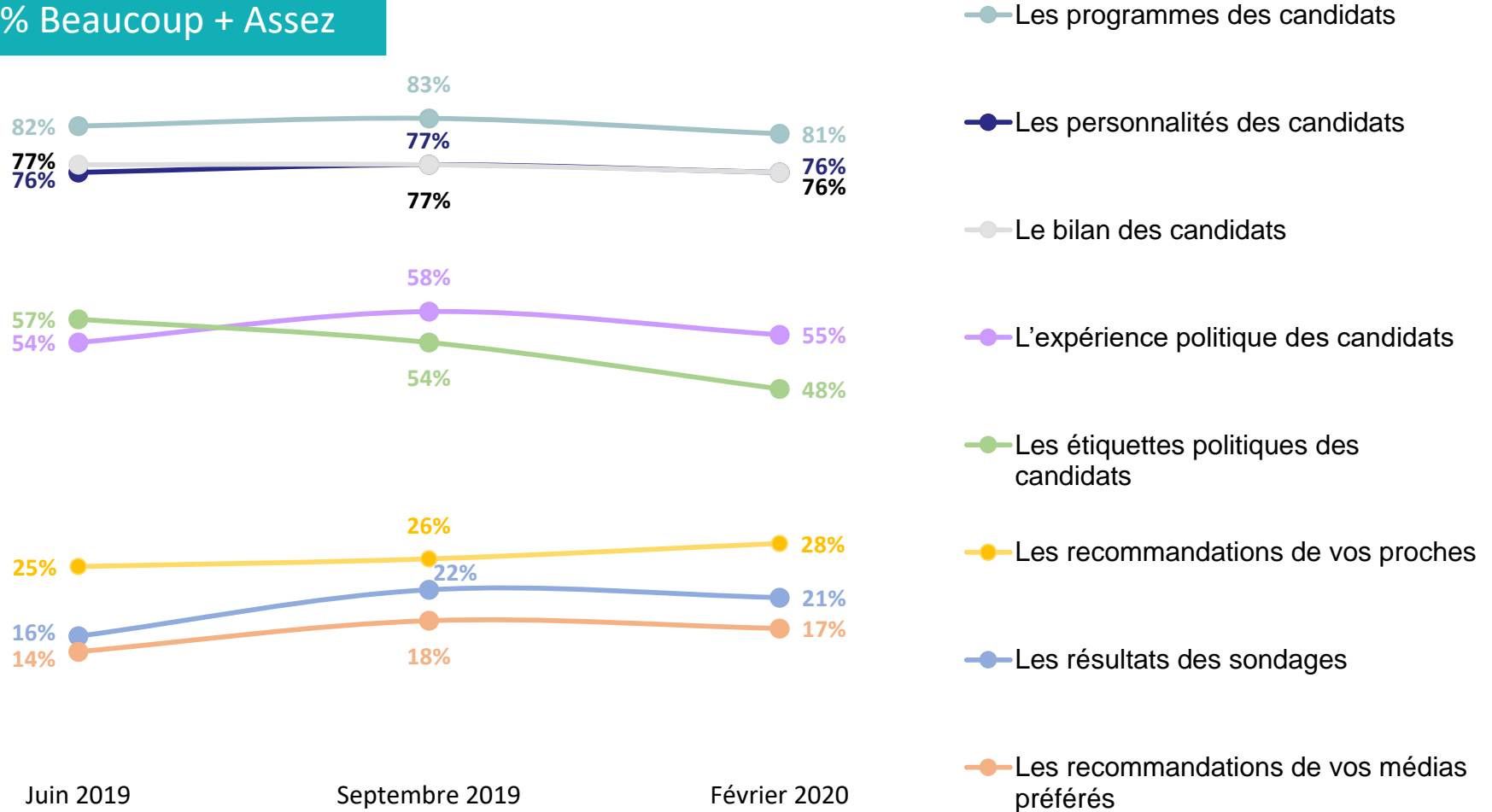


# Les critères de choix du candidat pour les élections municipales

Q. Lors des élections municipales, diriez-vous que pour choisir votre candidat vous accordez beaucoup, assez, peu ou pas du tout d'importance à chacun des critères suivants ?



% Beaucoup + Assez





# Les critères de choix du candidat pour les élections municipales

Q. Lors des élections municipales, diriez-vous que pour choisir votre candidat vous accordez beaucoup, assez, peu ou pas du tout d'importance à chacun des critères suivants ?



	% Beaucoup + Assez	Sexe		Âge					Statut		
		Homme	Femme	18-24 ans	25-34 ans	35-49 ans	50-64 ans	65 ans et +	CSP+	CSP-	Inactif
Les programmes des candidats	<b>81%</b>	82%	80%	77%	80%	76%	84%	87%	81%	81%	81%
Les personnalités des candidats	<b>76%</b>	78%	74%	66%	65%	72%	80%	85%	76%	70%	77%
Le bilan des candidats	<b>76%</b>	78%	74%	70%	70%	69%	76%	88%	74%	71%	80%
L'expérience politique des candidats	<b>55%</b>	53%	58%	56%	56%	49%	60%	57%	56%	54%	57%
Les étiquettes politiques des candidats	<b>48%</b>	45%	50%	53%	53%	48%	44%	45%	53%	49%	44%
Les recommandations de vos proches	<b>28%</b>	27%	30%	38%	52%	28%	23%	14%	34%	35%	19%
Les résultats des sondages	<b>21%</b>	16%	24%	31%	35%	22%	17%	9%	20%	26%	17%
Les recommandations de vos médias préférés	<b>17%</b>	15%	18%	27%	32%	19%	13%	6%	17%	23%	14%



# Les critères de choix du candidat pour les élections municipales

Q. Lors des élections municipales, diriez-vous que pour choisir votre candidat vous accordez beaucoup, assez, peu ou pas du tout d'importance à chacun des critères suivants ?



	% Beaucoup + Assez	Catégorie d'agglomération				
		Commune rurale	De 2 000 à 19 999 habitants	De 20 000 à 99 999 habitants	De 100 000 habitants et plus, hors Paris	Unité urbaine de Paris
Les programmes des candidats	<b>81%</b>	84%	84%	74%	79%	84%
Les personnalités des candidats	<b>76%</b>	79%	78%	64%	75%	76%
Le bilan des candidats	<b>76%</b>	76%	73%	73%	74%	83%
L'expérience politique des candidats	<b>55%</b>	52%	49%	47%	59%	68%
Les étiquettes politiques des candidats	<b>48%</b>	44%	43%	40%	52%	56%
Les recommandations de vos proches	<b>28%</b>	26%	22%	24%	33%	34%
Les résultats des sondages	<b>21%</b>	19%	18%	17%	29%	13%
Les recommandations de vos médias préférés	<b>17%</b>	19%	13%	15%	21%	14%



# Les critères de choix du candidat pour les élections municipales

Q. Lors des élections municipales, diriez-vous que pour choisir votre candidat vous accordez beaucoup, assez, peu ou pas du tout d'importance à chacun des critères suivants ?



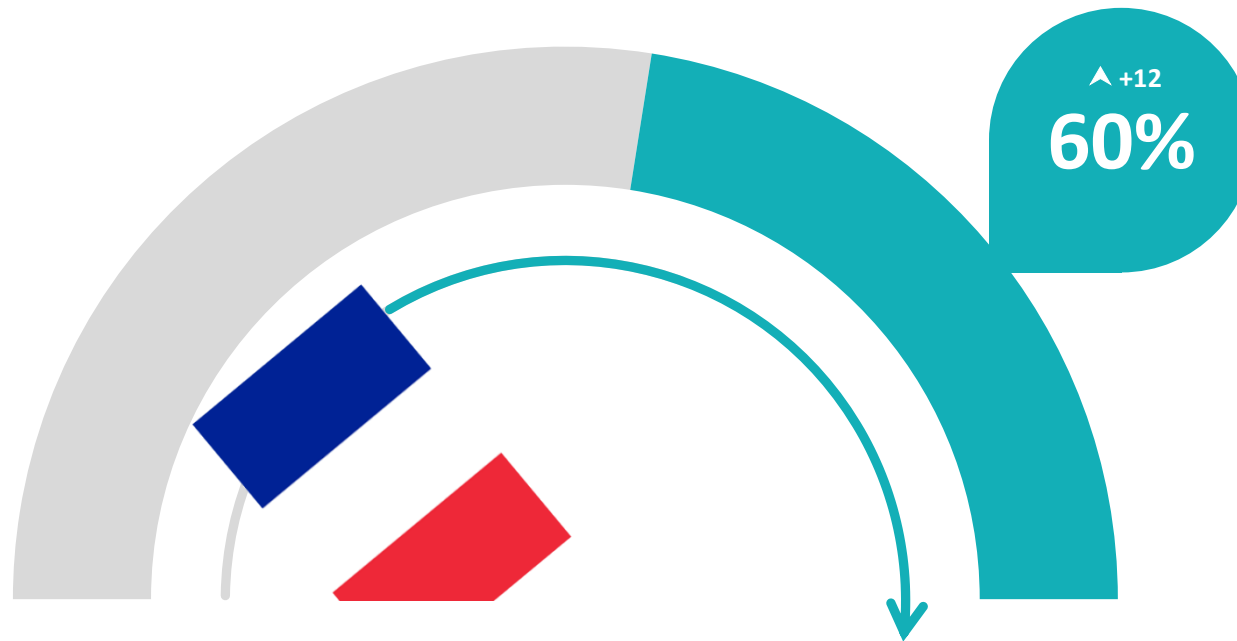
	% Beaucoup + Assez	Proximité partisane						
		PC / France Insoumise	Parti socialiste	Europe Ecologie- Les Verts	La République en Marche	Les Républicains	Le Rassemblement national	Sans préférence partisane
Les programmes des candidats	<b>81%</b>	88%	87%	94%	83%	94%	77%	75%
Les personnalités des candidats	<b>76%</b>	81%	82%	87%	83%	93%	70%	68%
Le bilan des candidats	<b>76%</b>	91%	80%	90%	81%	92%	73%	65%
L'expérience politique des candidats	<b>55%</b>	63%	53%	59%	55%	84%	61%	46%
Les étiquettes politiques des candidats	<b>48%</b>	80%	55%	64%	44%	63%	61%	32%
Les recommandations de vos proches	<b>28%</b>	46%	32%	39%	16%	35%	35%	24%
Les résultats des sondages	<b>21%</b>	18%	22%	24%	12%	20%	25%	20%
Les recommandations de vos médias préférés	<b>17%</b>	19%	18%	21%	9%	17%	26%	16%





# L'indice de participation aux élections municipales

Q. Quelle est la probabilité que vous alliez voter aux élections municipales qui auront lieu les 15 et 22 mars 2020 ?



Rappel participation 2014 : **63,6%**

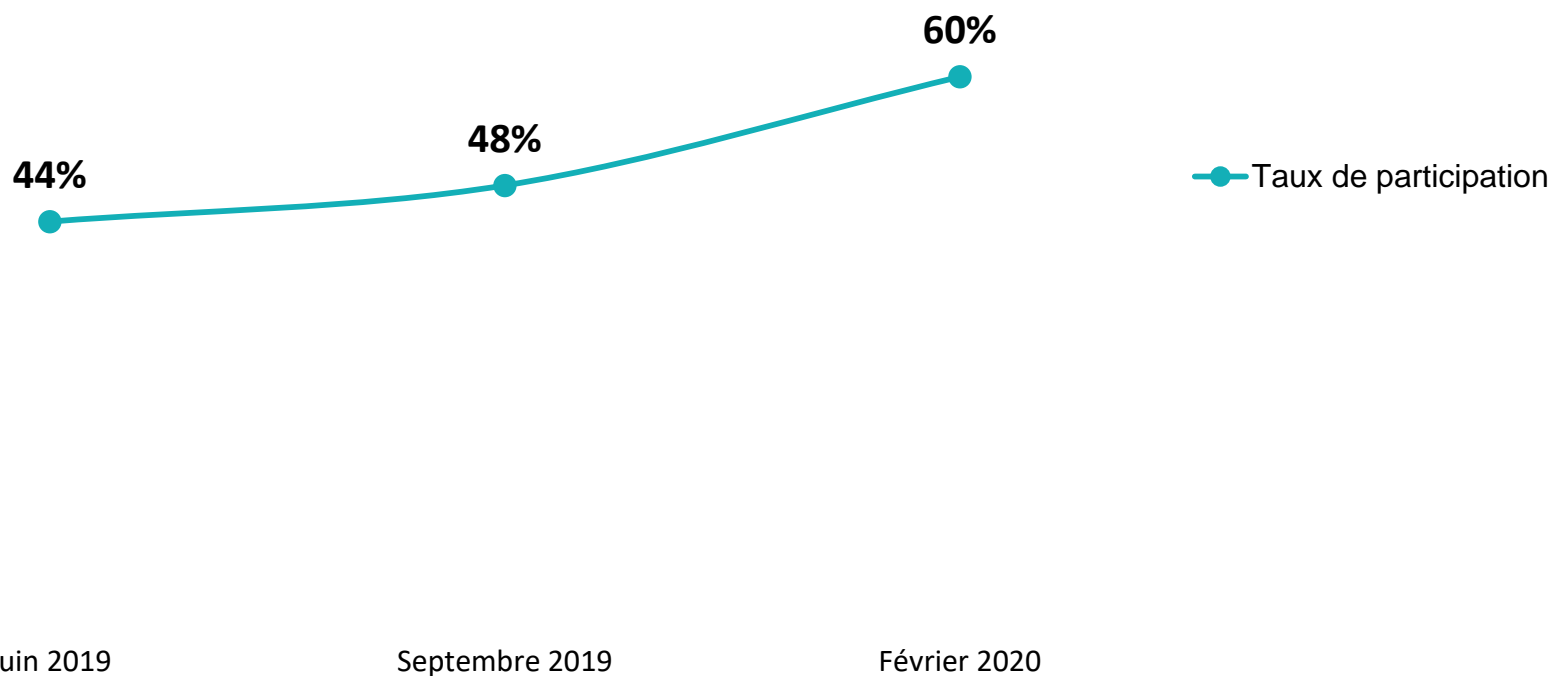
Chiffre officiel. Source : Ministère de l'Intérieur

▲ + ▼ - : évolution par rapport à septembre 2019



# L'indice de participation aux élections municipales

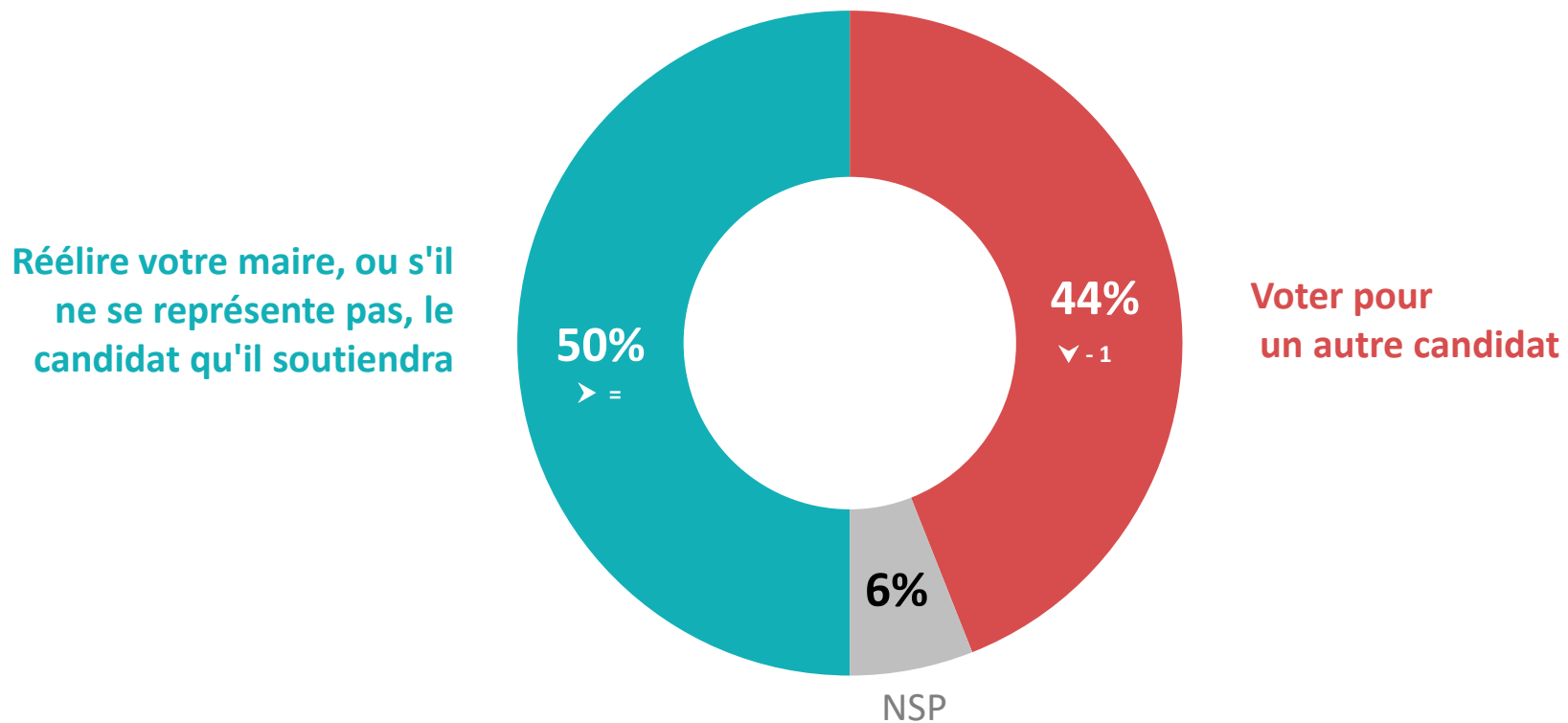
Q. Quelle est la probabilité que vous alliez voter aux élections municipales qui auront lieu les 15 et 22 mars 2020 ?





# L'intention de reconduire le maire actuel

Q. A l'occasion des élections municipales de 2020, avez-vous l'intention de réélire votre maire actuel ou de voter pour un autre candidat ?



▲ + ▼ - : évolution par rapport à septembre 2019



# L'intention de reconduire le maire actuel

Q. A l'occasion des élections municipales de 2020, avez-vous l'intention de réélire votre maire actuel ou de voter pour un autre candidat ?



	% Total	Sexe		Âge					Statut		
		Homme	Femme	18-24 ans	25-34 ans	35-49 ans	50-64 ans	65 ans et +	CSP+	CSP-	Inactif
Réélire votre maire, ou s'il ne se représente pas, le candidat qu'il soutiendra	<b>50%</b>	51%	50%	43%	50%	55%	47%	52%	45%	56%	50%
Voter pour un autre candidat	<b>44%</b>	45%	42%	44%	43%	39%	48%	45%	49%	38%	45%

	% Total	Catégorie d'agglomération				
		Commune rurale	De 2 000 à 19 999 habitants	De 20 000 à 99 999 habitants	De 100 000 habitants et plus, hors Paris	Unité urbaine de Paris
Réélire votre maire, ou s'il ne se représente pas, le candidat qu'il soutiendra	<b>50%</b>	59%	48%	47%	48%	48%
Voter pour un autre candidat	<b>44%</b>	35%	46%	47%	46%	48%



# L'intention de reconduire le maire actuel

Q. A l'occasion des élections municipales de 2020, avez-vous l'intention de réélire votre maire actuel ou de voter pour un autre candidat ?

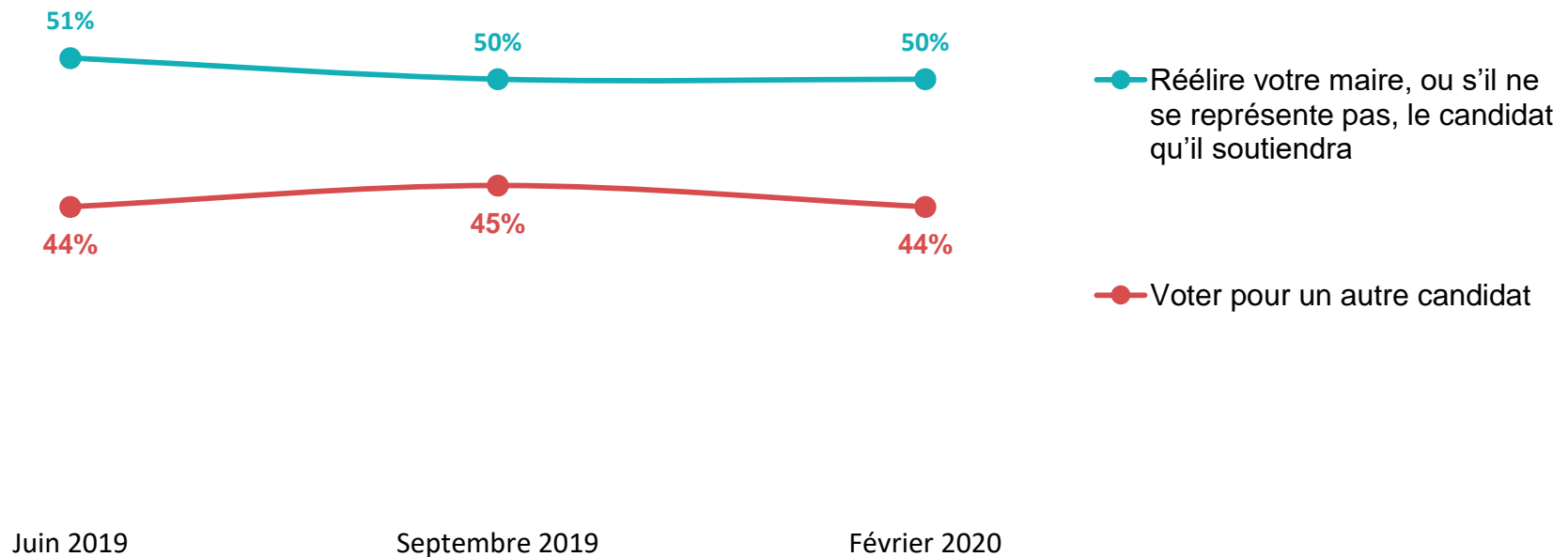


	% Total	Proximité partisane						Sans préférence partisane
		PC / France Insoumise	Parti socialiste	Europe Ecologie- Les Verts	La République en Marche	Les Républicains	Le Rassemblement national	
Réélire votre maire, ou s'il ne se représente pas, le candidat qu'il soutiendra	50%	40%	44%	58%	52%	57%	52%	49%
Voter pour un autre candidat	44%	55%	56%	39%	43%	43%	48%	41%



# L'intention de reconduire le maire actuel

Q. A l'occasion des élections municipales de 2020, avez-vous l'intention de réélire votre maire actuel ou de voter pour un autre candidat ?

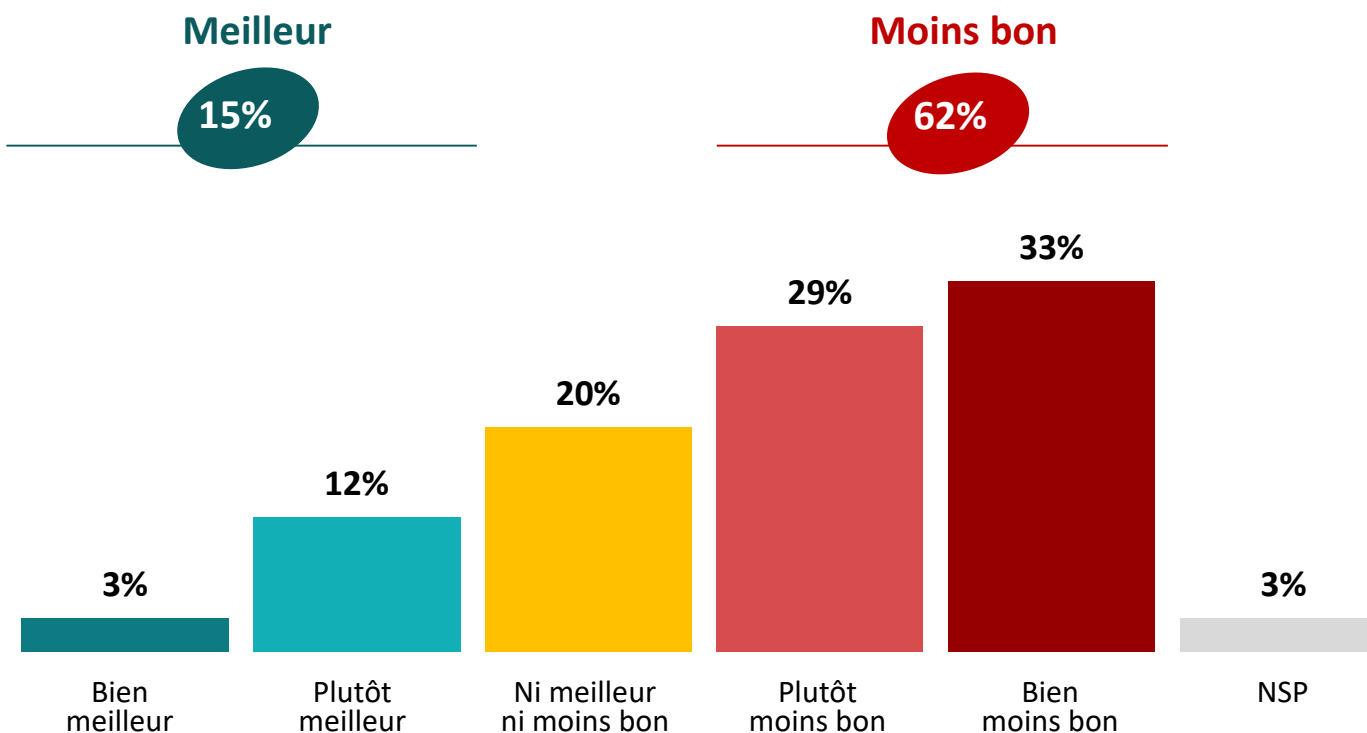


# “ La comparaison entre le niveau de vie des futur retraités et les retraités actuels par les jeunes

Q. D'après vous, lorsque vous serez à la retraite, votre niveau sera-t-il bien meilleur, plutôt meilleur, plutôt moins bon, bien moins bon ou ni meilleur ni moins bon que le niveau de vie des retraités aujourd'hui ?



Question posée aux actifs et étudiants, soit 71% de échantillon



# “ La comparaison entre le niveau de vie des futur retraités et les retraités actuels par les jeunes

Q. D'après vous, lorsque vous serez à la retraite, votre niveau sera-t-il bien meilleur, plutôt meilleur, plutôt moins bon, bien moins bon ou ni meilleur ni moins bon que le niveau de vie des retraités aujourd'hui ?

  
709  
personnes

Question posée aux actifs et étudiants, soit 71% de échantillon

	% Total	Sexe		Âge				Statut		
		Homme	Femme	18-24 ans	25-34 ans	35-49 ans	50 ans et +	CSP+	CSP-	Inactif
<b>Sous-total – Meilleur</b>	<b>15%</b>	<b>13%</b>	<b>16%</b>	<b>18%</b>	<b>25%</b>	<b>14%</b>	<b>7%</b>	<b>16%</b>	<b>15%</b>	<b>11%</b>
...Bien meilleur	3%	2%	3%	3%	7%	2%	-	2%	4%	2%
...Plutôt meilleur	12%	11%	13%	15%	18%	12%	7%	14%	11%	9%
<b>Ni meilleur ni moins bon</b>	<b>20%</b>	<b>19%</b>	<b>20%</b>	<b>28%</b>	<b>16%</b>	<b>21%</b>	<b>16%</b>	<b>15%</b>	<b>16%</b>	<b>35%</b>
<b>Sous-total – Moins bon</b>	<b>62%</b>	<b>66%</b>	<b>61%</b>	<b>48%</b>	<b>55%</b>	<b>64%</b>	<b>74%</b>	<b>66%</b>	<b>66%</b>	<b>52%</b>
...Plutôt moins bon	29%	30%	29%	26%	26%	30%	32%	31%	29%	28%
...Bien moins bon	33%	36%	32%	22%	29%	34%	42%	35%	37%	24%



# “ La comparaison entre le niveau de vie des futur retraités et les retraités actuels par les jeunes

Q. D'après vous, lorsque vous serez à la retraite, votre niveau sera-t-il bien meilleur, plutôt meilleur, plutôt moins bon, bien moins bon ou ni meilleur ni moins bon que le niveau de vie des retraités aujourd'hui ?



Question posée aux actifs et étudiants, soit 71% de échantillon

	% Total	Catégorie d'agglomération				
		Commune rurale	De 2 000 à 19 999 habitants	De 20 000 à 99 999 habitants	De 100 000 habitants et plus, hors Paris	Unité urbaine de Paris
<b>Sous-total – Meilleur</b>	<b>15%</b>	<b>8%</b>	<b>11%</b>	<b>17%</b>	<b>18%</b>	<b>21%</b>
... <i>Bien meilleur</i>	<b>3%</b>	1%	3%	3%	5%	2%
... <i>Plutôt meilleur</i>	<b>12%</b>	7%	8%	14%	13%	19%
<b>Ni meilleur ni moins bon</b>	<b>20%</b>	<b>25%</b>	<b>14%</b>	<b>20%</b>	<b>16%</b>	<b>24%</b>
<b>Sous-total – Moins bon</b>	<b>62%</b>	<b>64%</b>	<b>73%</b>	<b>61%</b>	<b>63%</b>	<b>51%</b>
... <i>Plutôt moins bon</i>	<b>29%</b>	30%	31%	34%	31%	20%
... <i>Bien moins bon</i>	<b>33%</b>	34%	42%	27%	32%	31%

# “ La comparaison entre le niveau de vie des futur retraités et les retraités actuels

Q. D'après vous, lorsque vous serez à la retraite, votre niveau sera-t-il bien meilleur, plutôt meilleur, plutôt moins bon, bien moins bon ou ni meilleur ni moins bon que le niveau de vie des retraités aujourd'hui ?

  
709  
personnes

Question posée aux actifs et étudiants, soit 71% de échantillon

	% Total	Proximité partisane						
		PC / France Insoumise*	Parti socialiste*	Europe Ecologie- Les Verts	La République en Marche	Les Républicains*	Le Rassemblement national	Sans préférence partisane
<b>Sous-total – Meilleur</b>	<b>15%</b>	<b>10%</b>	<b>11%</b>	<b>9%</b>	<b>20%</b>	<b>14%</b>	<b>22%</b>	<b>12%</b>
...Bien meilleur	3%	3%	-	5%	-	-	-	2%
...Plutôt meilleur	12%	7%	11%	4%	20%	14%	22%	10%
<b>Ni meilleur ni moins bon</b>	<b>20%</b>	<b>2%</b>	<b>19%</b>	<b>24%</b>	<b>21%</b>	<b>25%</b>	<b>13%</b>	<b>25%</b>
<b>Sous-total – Moins bon</b>	<b>62%</b>	<b>84%</b>	<b>70%</b>	<b>65%</b>	<b>52%</b>	<b>61%</b>	<b>65%</b>	<b>61%</b>
...Plutôt moins bon	29%	36%	45%	32%	36%	38%	21%	27%
...Bien moins bon	33%	48%	25%	33%	16%	23%	44%	34%

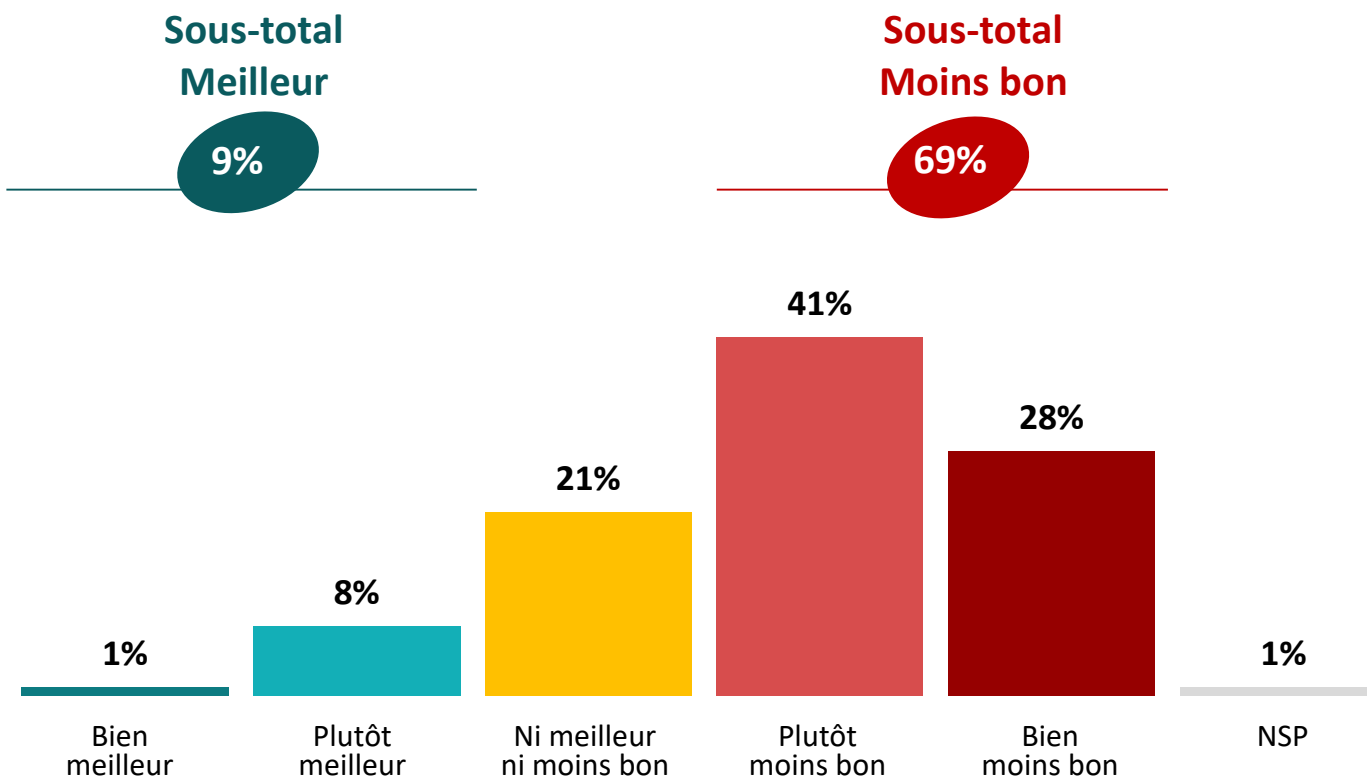
\*En raison d'un faible nombre d'interviews, les résultats sont à interpréter avec précaution.

# “ La comparaison entre le niveau de vie des futur retraités et les retraités actuels par les seniors



Q. D'après vous, le niveau de vie des futurs retraités sera-t-il bien meilleur, plutôt meilleur, plutôt moins bon, bien moins bon ou ni meilleur ni moins bon que votre niveau de vie actuel en tant que retraité ?

Question posée aux retraités, soit 29% de échantillon



# “ La comparaison entre le niveau de vie des futur retraités et les retraités actuels par les seniors



Q. D'après vous, le niveau de vie des futurs retraités sera-t-il bien meilleur, plutôt meilleur, plutôt moins bon, bien moins bon ou ni meilleur ni moins bon que votre niveau de vie actuel en tant que retraité ?

Question posée aux retraités, soit 29% de échantillon

	% Total	Sexe		Âge		Catégorie d'agglomération				
		Homme	Femme	50-64 ans*	65 ans et +	Commune rurale	De 2 000 à 19 999 habitants*	De 20 000 à 99 999 habitants*	De 100 000 habitants et plus, hors Paris	Unité urbaine de Paris*
<b>Sous-total – Meilleur</b>	<b>9%</b>	<b>8%</b>	<b>10%</b>	<b>6%</b>	<b>9%</b>	<b>6%</b>	<b>15%</b>	<b>5%</b>	<b>10%</b>	<b>9%</b>
...Bien meilleur	1%	-	1%	-	-	1%	-	-	1%	-
...Plutôt meilleur	8%	8%	9%	6%	9%	5%	15%	5%	9%	9%
<b>Ni meilleur ni moins bon</b>	<b>21%</b>	<b>20%</b>	<b>25%</b>	<b>13%</b>	<b>23%</b>	<b>14%</b>	<b>35%</b>	<b>29%</b>	<b>19%</b>	<b>20%</b>
<b>Sous-total – Moins bon</b>	<b>69%</b>	<b>72%</b>	<b>62%</b>	<b>81%</b>	<b>66%</b>	<b>78%</b>	<b>50%</b>	<b>66%</b>	<b>69%</b>	<b>71%</b>
...Plutôt moins bon	41%	44%	35%	31%	42%	50%	17%	46%	43%	40%
...Bien moins bon	28%	28%	27%	50%	24%	28%	33%	20%	26%	31%

\*En raison d'un faible nombre d'interviews, les résultats sont à interpréter avec précaution.

# “ La comparaison entre le niveau de vie des futur retraités et les retraités actuels par les seniors



Q. D'après vous, le niveau de vie des futurs retraités sera-t-il bien meilleur, plutôt meilleur, plutôt moins bon, bien moins bon ou ni meilleur ni moins bon que votre niveau de vie actuel en tant que retraité ?

Question posée aux retraités, soit 29% de échantillon

	% Total	Proximité partisane			
		La République en Marche*	Les Républicains*	Le Rassemblement national*	Sans préférence partisane
<b>Sous-total – Meilleur</b>	<b>9%</b>	<b>24%</b>	<b>7%</b>	<b>8%</b>	<b>3%</b>
...Bien meilleur	1%	-	3%	-	-
...Plutôt meilleur	8%	24%	4%	8%	3%
<b>Ni meilleur ni moins bon</b>	<b>21%</b>	<b>23%</b>	<b>21%</b>	<b>14%</b>	<b>30%</b>
<b>Sous-total – Moins bon</b>	<b>69%</b>	<b>49%</b>	<b>72%</b>	<b>78%</b>	<b>67%</b>
...Plutôt moins bon	41%	46%	50%	26%	36%
...Bien moins bon	28%	3%	22%	52%	31%

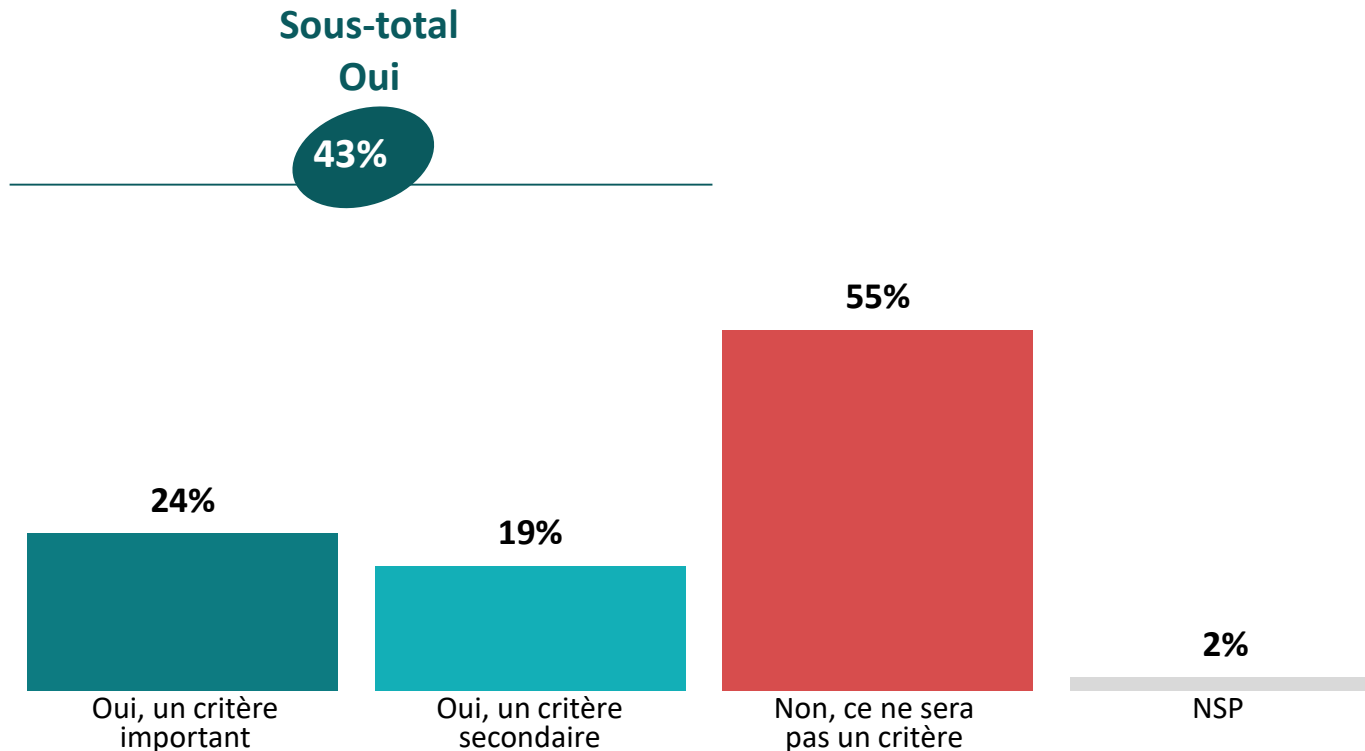
\*En raison d'un faible nombre d'interviews, les résultats sont à interpréter avec précaution.



# L'impact du projet de réformes des retraites sur le vote aux élections municipales



Q. Le projet de réforme du système des retraites mené par le Gouvernement sera-t-il un critère ou non que vous prendrez en compte dans votre vote aux élections municipales du 15 et du 22 mars 2020 ?





# L'impact du projet de réformes des retraites sur le vote aux élections municipales

Q. Le projet de réforme du système des retraites mené par le Gouvernement sera-t-il un critère ou non que vous prendrez en compte dans votre vote aux élections municipales du 15 et du 22 mars 2020 ?



	% Total	Sexe		Âge					Statut		
		Homme	Femme	18-24 ans	25-34 ans	35-49 ans	50-64 ans	65 ans et +	CSP+	CSP-	Inactif
<b>Sous-total Oui</b>	<b>43%</b>	<b>39%</b>	<b>47%</b>	<b>55%</b>	<b>55%</b>	<b>45%</b>	<b>40%</b>	<b>28%</b>	<b>48%</b>	<b>47%</b>	<b>36%</b>
<i>...Oui, un critère important</i>	<b>24%</b>	24%	24%	24%	23%	25%	27%	18%	26%	27%	19%
<i>...Oui, un critère secondaire</i>	<b>19%</b>	15%	23%	31%	32%	20%	13%	10%	22%	20%	17%
<b>Non, ce ne sera pas un critère</b>	<b>55%</b>	<b>60%</b>	<b>50%</b>	<b>41%</b>	<b>41%</b>	<b>53%</b>	<b>57%</b>	<b>70%</b>	<b>49%</b>	<b>50%</b>	<b>62%</b>



# L'impact du projet de réformes des retraites sur le vote aux élections municipales

Q. Le projet de réforme du système des retraites mené par le Gouvernement sera-t-il un critère ou non que vous prendrez en compte dans votre vote aux élections municipales du 15 et du 22 mars 2020 ?



1001

personnes

	% Total	Catégorie d'agglomération				
		Commune rurale	De 2 000 à 19 999 habitants	De 20 000 à 99 999 habitants	De 100 000 habitants et plus, hors Paris	Unité urbaine de Paris
<b>Sous-total Oui</b>	<b>43%</b>	<b>42%</b>	<b>40%</b>	<b>31%</b>	<b>48%</b>	<b>46%</b>
<i>...Oui, un critère important</i>	<b>24%</b>	28%	27%	15%	23%	21%
<i>...Oui, un critère secondaire</i>	<b>19%</b>	14%	13%	16%	25%	25%
<b>Non, ce ne sera pas un critère</b>	<b>55%</b>	<b>55%</b>	<b>58%</b>	<b>66%</b>	<b>50%</b>	<b>52%</b>





# L'impact du projet de réformes des retraites sur le vote aux élections municipales

Q. Le projet de réforme du système des retraites mené par le Gouvernement sera-t-il un critère ou non que vous prendrez en compte dans votre vote aux élections municipales du 15 et du 22 mars 2020 ?



1001

personnes

		Proximité partisane						
	% Total	PC / France Insoumise	Parti socialiste	Europe Ecologie- Les Verts	La République en Marche	Les Républicains	Le Rassemblement national	Sans préférence partisane
<b>Sous-total Oui</b>	<b>43%</b>	<b>61%</b>	<b>47%</b>	<b>52%</b>	<b>20%</b>	<b>43%</b>	<b>63%</b>	<b>39%</b>
<i>...Oui, un critère important</i>	<b>24%</b>	44%	33%	26%	5%	31%	36%	19%
<i>...Oui, un critère secondaire</i>	<b>19%</b>	17%	14%	26%	15%	12%	27%	20%
<b>Non, ce ne sera pas un critère</b>	<b>55%</b>	<b>36%</b>	<b>53%</b>	<b>45%</b>	<b>76%</b>	<b>56%</b>	<b>37%</b>	<b>60%</b>

**03**



**La perception de sa situation  
actuelle et de son avenir**

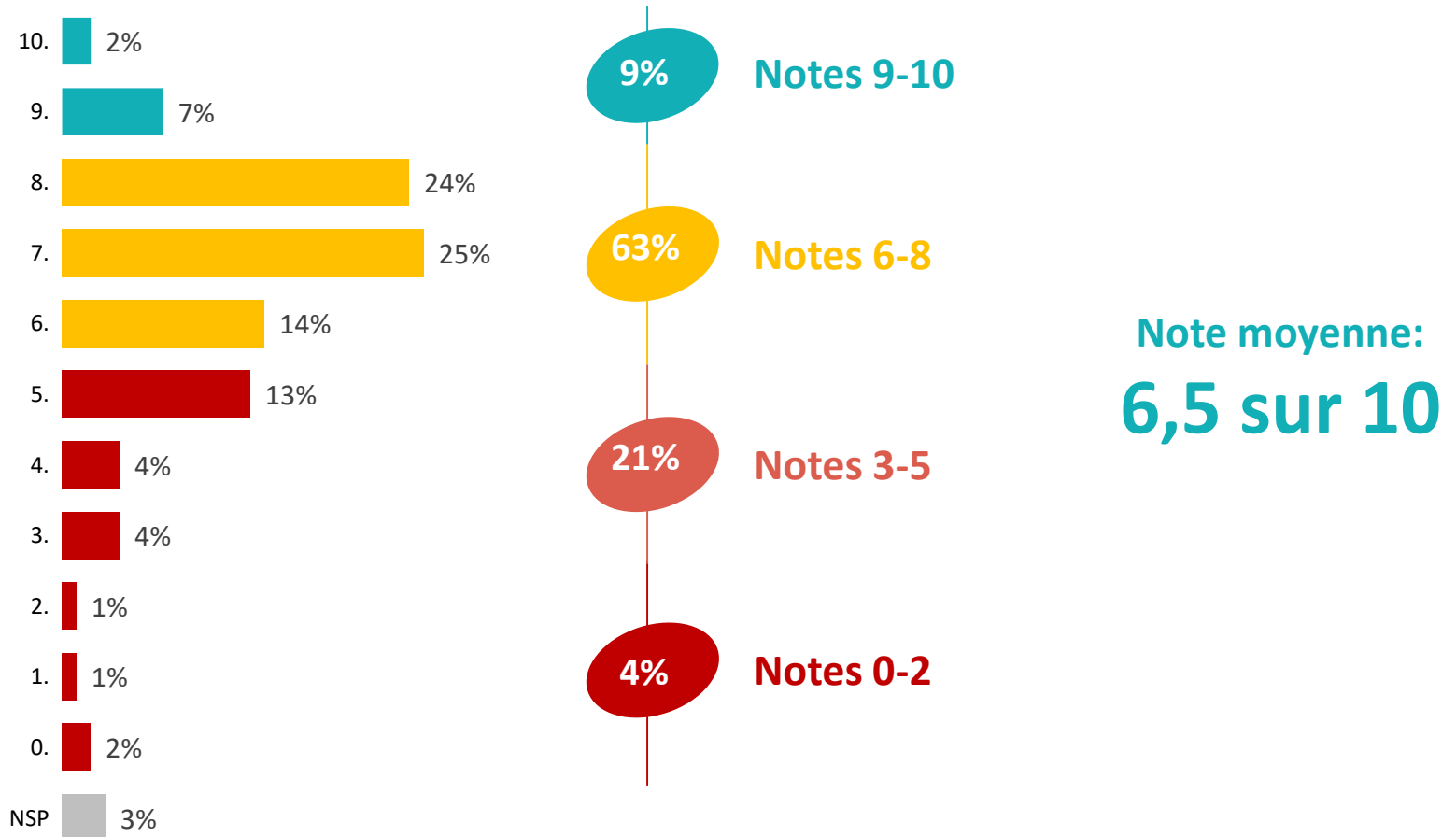


# La satisfaction à l'égard de sa vie actuelle



Q. Diriez-vous que vous êtes satisfait de la vie que vous menez ?

Donnez une note de 0 à 10, 0 signifiant que vous n'êtes absolument pas satisfait de la vie que vous menez et 10 que vous êtes absolument satisfait de la vie que vous menez, les notes intermédiaires servant à nuancer votre jugement.





# La satisfaction à l'égard de sa vie actuelle



Q. Diriez-vous que vous êtes satisfait de la vie que vous menez ?

Donnez une note de 0 à 10, 0 signifiant que vous n'êtes absolument pas satisfait de la vie que vous menez et 10 que vous êtes absolument satisfait de la vie que vous menez, les notes intermédiaires servant à nuancer votre jugement.

	% Total	Sexe		Âge					Statut		
		Homme	Femme	18-24 ans	25-34 ans	35-49 ans	50-64 ans	65 ans et +	CSP+	CSP-	Inactif
Sous-total Notes 9-10	<b>9%</b>	8%	10%	8%	5%	9%	11%	10%	9%	7%	8%
Sous-total Notes 6-8	<b>63%</b>	65%	60%	68%	49%	66%	58%	69%	63%	63%	63%
Sous-total Notes 3-5	<b>21%</b>	20%	22%	16%	37%	20%	22%	12%	20%	23%	19%
Sous-total Notes 0-2	<b>4%</b>	4%	5%	4%	8%	3%	6%	4%	4%	6%	5%
Note moyenne	<b>6,5</b>	6,6	6,4	6,5	5,7	6,6	6,3	6,9	6,6	6,3	6,6



# La satisfaction à l'égard de sa vie actuelle



Q. Diriez-vous que vous êtes satisfait de la vie que vous menez ?

Donnez une note de 0 à 10, 0 signifiant que vous n'êtes absolument pas satisfait de la vie que vous menez et 10 que vous êtes absolument satisfait de la vie que vous menez, les notes intermédiaires servant à nuancer votre jugement.

	Catégorie d'agglomération					
	% Total	Commune rurale	De 2 000 à 19 999 habitants	De 20 000 à 99 999 habitants	De 100 000 habitants et plus, hors Paris	Unité urbaine de Paris
Sous-total Notes 9-10	<b>9%</b>	11%	7%	8%	9%	7%
Sous-total Notes 6-8	<b>63%</b>	64%	59%	66%	61%	65%
Sous-total Notes 3-5	<b>21%</b>	16%	26%	19%	23%	21%
Sous-total Notes 0-2	<b>4%</b>	6%	4%	4%	4%	4%
Note moyenne	<b>6,5</b>	6,7	6,2	6,6	6,5	6,4



# La satisfaction à l'égard de sa vie actuelle



Q. Diriez-vous que vous êtes satisfait de la vie que vous menez ?

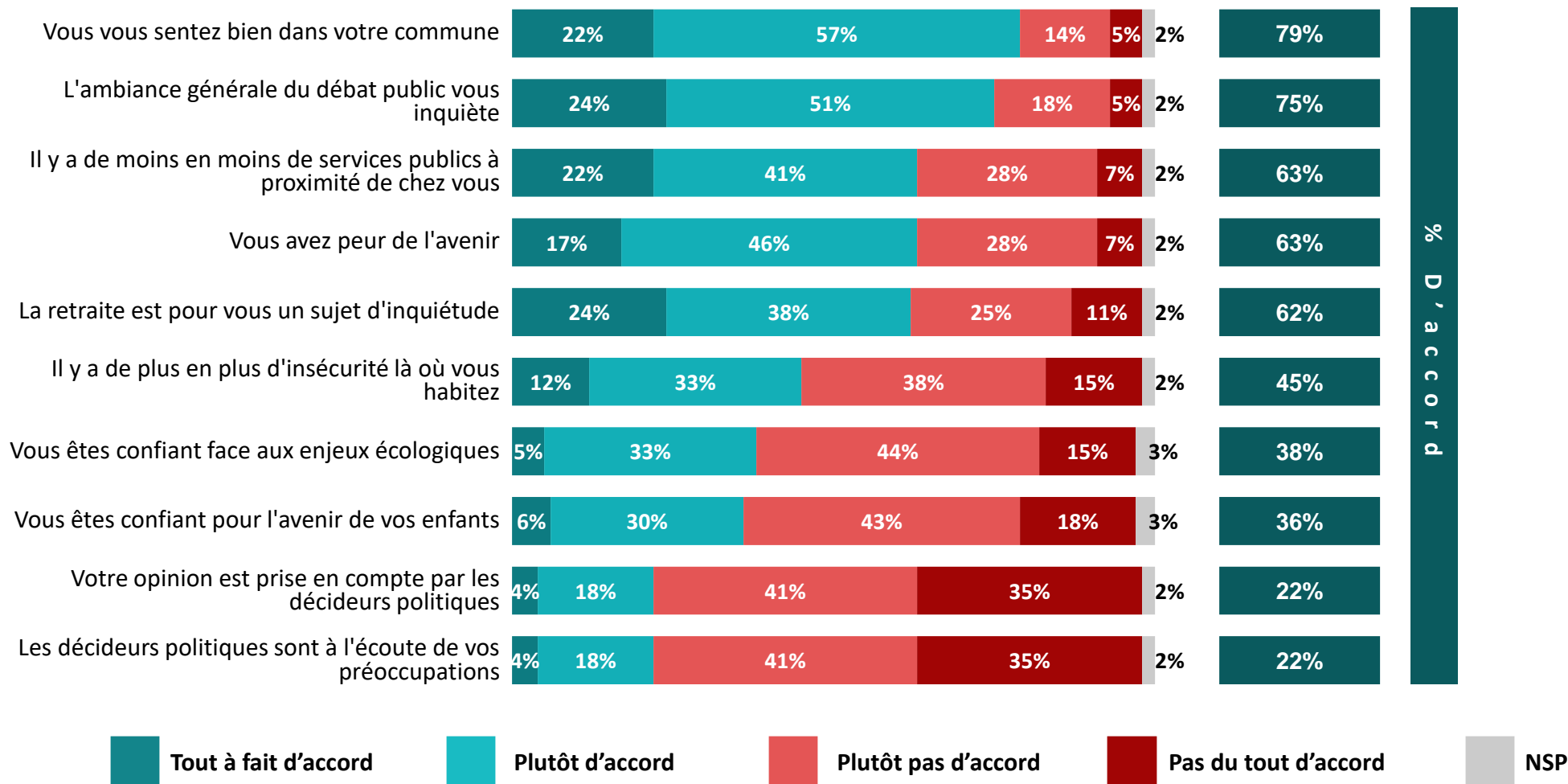
Donnez une note de 0 à 10, 0 signifiant que vous n'êtes absolument pas satisfait de la vie que vous menez et 10 que vous êtes absolument satisfait de la vie que vous menez, les notes intermédiaires servant à nuancer votre jugement.

	Proximité partisane							
	% Total	PC / France Insoumise	Parti socialiste	Europe Ecologie- Les Verts	La République en Marche	Les Républicains	Le Rassemblement national	Sans préférence partisane
Sous-total Notes 9-10	9%	6%	10%	17%	14%	9%	3%	7%
Sous-total Notes 6-8	63%	55%	71%	65%	75%	70%	63%	58%
Sous-total Notes 3-5	21%	27%	16%	14%	8%	18%	22%	27%
Sous-total Notes 0-2	4%	11%	1%	1%	1%	-	10%	5%
Note moyenne	6,5	5,7	6,8	7,0	7,2	7,0	5,8	6,3



# L'adhésion à certaines opinions

Q. Êtes-vous d'accord ou pas d'accord avec chacune des affirmations suivantes ?





# L'adhésion à certaines opinions

Q. Êtes-vous d'accord ou pas d'accord avec chacune des affirmations suivantes ?



	% D'accord	Sexe		Âge					Statut		
		Homme	Femme	18-24 ans	25-34 ans	35-49 ans	50-64 ans	65 ans et +	CSP+	CSP-	Inactif
Vous vous sentez bien dans votre commune	<b>79%</b>	81%	77%	75%	72%	79%	79%	85%	77%	79%	80%
L'ambiance générale du débat public vous inquiète	<b>75%</b>	80%	68%	61%	68%	71%	78%	84%	73%	72%	77%
Il y a de moins en moins de services publics à proximité de chez vous	<b>63%</b>	68%	60%	45%	60%	64%	71%	63%	65%	62%	63%
Vous avez peur de l'avenir	<b>63%</b>	60%	66%	52%	70%	69%	66%	55%	60%	71%	59%
La retraite est pour vous un sujet d'inquiétude	<b>62%</b>	58%	67%	55%	67%	74%	72%	43%	68%	76%	50%
Il y a de plus en plus d'insécurité là où vous habitez	<b>45%</b>	46%	43%	44%	52%	42%	48%	37%	44%	44%	43%
Vous êtes confiant face aux enjeux écologiques	<b>38%</b>	40%	35%	29%	43%	40%	30%	42%	32%	41%	40%
Vous êtes confiant pour l'avenir de vos enfants	<b>36%</b>	38%	35%	35%	45%	38%	29%	35%	40%	34%	34%
Votre opinion est prise en compte par les décideurs politiques	<b>22%</b>	22%	21%	27%	36%	24%	12%	19%	21%	24%	20%
Les décideurs politiques sont à l'écoute de vos préoccupations	<b>22%</b>	21%	23%	20%	35%	26%	14%	18%	24%	21%	20%





# L'adhésion à certaines opinions

Q. Êtes-vous d'accord ou pas d'accord avec chacune des affirmations suivantes ?



## Catégorie d'agglomération

	% D'accord	Commune rurale	De 2 000 à 19 999 habitants	De 20 000 à 99 999 habitants	De 100 000 habitants et plus, hors Paris	Unité urbaine de Paris
Vous vous sentez bien dans votre commune	<b>79%</b>	84%	80%	78%	80%	69%
L'ambiance générale du débat public vous inquiète	<b>75%</b>	74%	83%	70%	69%	78%
Il y a de moins en moins de services publics à proximité de chez vous	<b>63%</b>	79%	76%	56%	53%	53%
Vous avez peur de l'avenir	<b>63%</b>	65%	69%	56%	61%	62%
La retraite est pour vous un sujet d'inquiétude	<b>62%</b>	60%	69%	58%	63%	62%
Il y a de plus en plus d'insécurité là où vous habitez	<b>45%</b>	30%	41%	43%	50%	57%
Vous êtes confiant face aux enjeux écologiques	<b>38%</b>	37%	37%	40%	40%	34%
Vous êtes confiant pour l'avenir de vos enfants	<b>36%</b>	39%	31%	36%	37%	35%
Votre opinion est prise en compte par les décideurs politiques	<b>22%</b>	20%	19%	25%	27%	16%
Les décideurs politiques sont à l'écoute de vos préoccupations	<b>22%</b>	21%	21%	21%	24%	20%



# L'adhésion à certaines opinions

Q. Êtes-vous d'accord ou pas d'accord avec chacune des affirmations suivantes ?



## Proximité partisane

	% D'accord	PC / France Insoumise	Parti socialiste	Europe Ecologie- Les Verts	La République en Marche	Les Républicains	Le Rassemblement national	Sans préférence partisane
Vous vous sentez bien dans votre commune	<b>79%</b>	72%	87%	83%	91%	79%	71%	77%
L'ambiance générale du débat public vous inquiète	<b>75%</b>	88%	72%	79%	80%	80%	67%	72%
Il y a de moins en moins de services publics à proximité de chez vous	<b>63%</b>	68%	75%	62%	46%	66%	76%	59%
Vous avez peur de l'avenir	<b>63%</b>	74%	74%	58%	30%	68%	78%	64%
La retraite est pour vous un sujet d'inquiétude	<b>62%</b>	87%	74%	65%	32%	67%	75%	62%
Il y a de plus en plus d'insécurité là où vous habitez	<b>45%</b>	38%	41%	41%	31%	55%	61%	43%
Vous êtes confiant face aux enjeux écologiques	<b>38%</b>	30%	46%	28%	45%	41%	46%	33%
Vous êtes confiant pour l'avenir de vos enfants	<b>36%</b>	30%	40%	45%	58%	29%	35%	31%
Votre opinion est prise en compte par les décideurs politiques	<b>22%</b>	19%	14%	25%	39%	21%	20%	21%
Les décideurs politiques sont à l'écoute de vos préoccupations	<b>22%</b>	16%	23%	26%	36%	26%	21%	18%



*“opinionway*

15 place de la République 75003 Paris

*« Rendre le monde intelligible pour agir aujourd’hui et imaginer demain. »*