

“opinionway

La grande consultation des entrepreneurs

- Vague 48 – Février 2020

Sondage *“opinionway*

pour



ESOMAR
member

A

Méthodologie et principaux enseignements





Étude réalisée auprès d'un échantillon de **609 dirigeants d'entreprise.**

La représentativité de l'échantillon a été assurée par un redressement selon le secteur d'activité et la taille, après stratification par région d'implantation.



L'échantillon a été interrogé **par téléphone.**



Les interviews ont eu lieu **du mercredi 12 au jeudi 20 février 2020.**



OpinionWay a réalisé cette enquête en appliquant les procédures et règles de la norme ISO 20252.



Les dirigeants d'entreprise sont faiblement mobilisés pour les élections municipales

- ▶ À moins de trois semaines du premier tour des élections municipales, 60% des dirigeants d'entreprise inscrits sur les listes électorales se déclarent *absolument certains* d'aller voter. Si cette tendance se confirme, elle marquera le repli de la participation d'une catégorie de la population d'ordinaire plus mobilisée que la moyenne. Si la population des chefs d'entreprises est particulière, on peut se demander si cette évolution augure d'une participation globale plus faible qu'en 2014, quand 64% de l'ensemble des inscrits au sein de la population française avaient voté lors du premier tour.
 - Les dirigeants d'entreprises comptant 10 salariés ou plus se montrent davantage mobilisés : 68% sont *absolument certains* d'aller voter, contre 60% des dirigeants d'entreprises plus petites.
- ▶ Au-delà de leur intention d'aller voter, les dirigeants d'entreprise se divisent sur leur intention d'impulser un renouvellement des équipes municipales ou de maintenir au contraire leur confiance aux majorités actuellement en place. Parmi les dirigeants qui se déclarent *absolument certains* d'aller voter, 38% indiquent qu'ils comptent voter pour la majorité actuellement en place dans leur commune, tandis que 37% voteraient pour une autre liste. Les derniers jours de campagne auront toutefois une grande importance pour le positionnement des dirigeants d'entreprise : même parmi ceux qui sont *absolument certains* d'aller voter, 25% ne donnent aucune indication sur le sens de leur vote.
- ▶ Deux sujets sont présentés par une majorité des dirigeants d'entreprise inscrits sur les listes électorales comme les thématiques allant le plus compter dans leur vote aux élections municipales : la préservation de l'environnement (60%) et la sécurité des biens et des personnes (52%). Concernés au premier chef, les dirigeants d'entreprise complètent ce podium par l'aide au maintien et à l'installation de commerces (48% - 65% pour les entreprises du secteur du commerce). D'autres sujets vont aussi faire l'objet de l'attention des dirigeants dans l'optique des élections, notamment la propreté (48%), la santé (44%) ou encore les aménagements urbains (43%).
 - La préservation de l'environnement est le thème le plus cité par les dirigeants d'entreprise, quelle qu'en soit la taille – alors qu'il ne s'agit pourtant pas d'une compétence municipale. Si la sécurité, l'aide aux commerces et la propreté sont un peu plus portés par les petites entreprises, la santé l'est davantage par les plus grandes entreprises (50% contre 43% des dirigeants d'entreprises plus petites).
 - Les dirigeants d'entreprises du secteur des services accordent peu d'importance à l'aménagement urbain pour leur vote aux élections municipales (36%), alors que ce thème est cité par plus de la moitié des dirigeants d'entreprises d'autres secteurs (60% des dirigeants du secteur de la construction, 52% de ceux de l'industrie et 51% de ceux du commerce).



Les conséquences du coronavirus dégradent la confiance des dirigeants d'entreprise

- ▶ Alors que l'épidémie de coronavirus continue de s'étendre, 82% des dirigeants d'entreprise constatent ses impacts sur l'économie mondiale et 58% sur l'économie française. 10% ont même vu ses conséquences sur leur propre secteur d'activité. Ces perturbations ont un impact clair sur la confiance des dirigeants d'entreprise pour les perspectives de l'économie mondiale, en baisse de 11 points (27%). Pour la première fois depuis septembre 2017, le jugement le plus répandu sur la période actuelle parmi les chefs d'entreprise est que « c'était mieux hier » (40%, +5 points), les dirigeants d'entreprise se montrant moins satisfaits de la période actuelle (35%, -10 points). Une partie des dirigeants choisit cependant de placer leur espoir dans l'avenir (25%, +5 points).
- ▶ Le tableau de ce mois-ci n'est toutefois pas complètement noir. D'une part, la confiance des dirigeants d'entreprise se maintient pour les perspectives de l'économie française (42%, stable) et pour leur propre entreprise (78%, -3 points). D'autre part, l'état d'esprit le plus courant parmi les dirigeants d'entreprise demeure la confiance (50%, malgré une baisse de -5 points intervenant après plusieurs mois en dents de scie), suivi par l'optimisme (37%, +3 points). Ni l'inquiétude (26%, stable), ni la méfiance (14%, stable) ne progressent.
- ▶ Dans cette ambiance particulière, l'indicateur de l'optimisme chute toute de même de 12 points par rapport au mois de janvier, pour s'établir à 92 points. Cette baisse s'explique principalement par la baisse de la confiance des dirigeants d'entreprises comptant moins de 10 salariés (91 points, -12 points), alors que celle des dirigeants d'entreprises plus grandes résiste un peu mieux (99 points, -5 points).



B

Les résultats



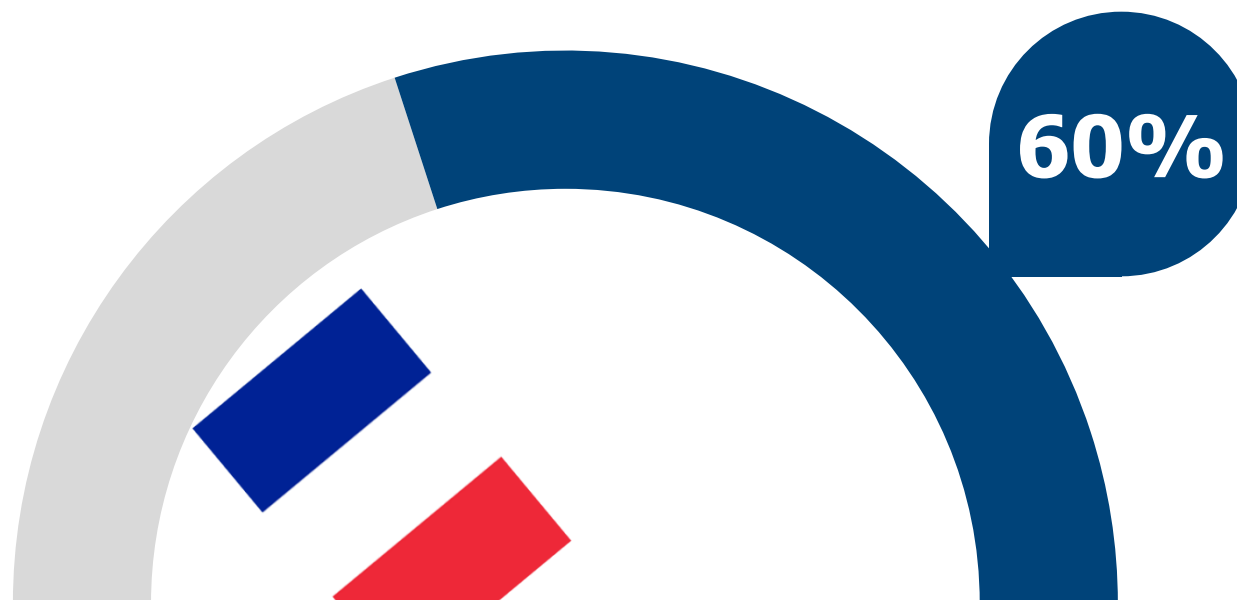
1

Les questions d'actualité



L'intention de voter aux élections municipales

? Q : Vous savez que les 15 et 22 mars prochains les élections municipales auront lieu. Si le premier tour des élections municipales avait lieu dimanche prochain, quelle est la probabilité que vous alliez voter au premier tour de cette élection ?
– BASE : 477 CHEFS D'ENTREPRISE INSCRITS SUR LISTES ÉLECTORALES

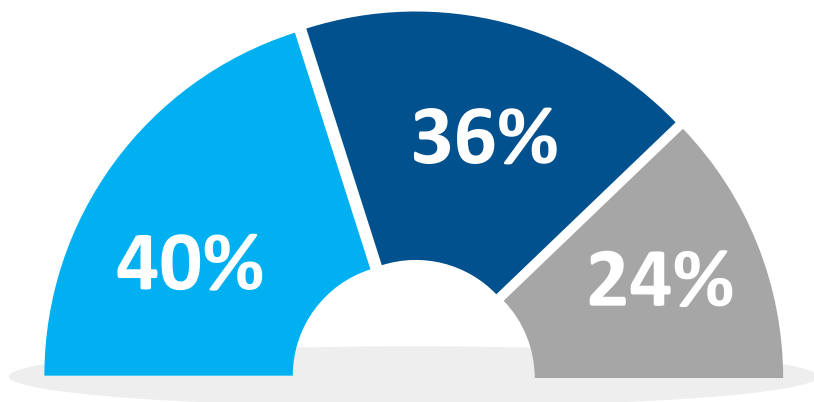


Le soutien à la majorité en place lors des élections municipales



Q : Si le premier tour des élections municipales avait lieu dimanche prochain, diriez-vous que vous voteriez :

– BASE : 477 CHEFS D'ENTREPRISE INSCRITS SUR LISTES ÉLECTORALES



- Pour la majorité actuellement en place dans votre commune
- Pour une autre liste
- NSP

	...le Secteur d'activité				...la Taille d'entreprise		Certains d'aller voter (note 10)
	Industrie	Construction	Commerce	Services	0 à 9 salariés	10 salariés ou +	
●	56%	65%	43%	33%	40%	41%	38%
●	25%	25%	42%	36%	36%	33%	37%
●	19%	10%	15%	31%	24%	26%	25%



Les enjeux des élections municipales selon les chefs d'entreprise



Q : Quelles sont les thématiques qui vont le plus compter dans votre vote aux élections municipales ?

- BASE : 477 CHEFS D'ENTREPRISE INSCRITS SUR LISTES ÉLECTORALES



Détail selon... le Secteur d'activité



Industrie



Construction



Commerce



Services

...la Taille d'entreprise



0 à 9 salariés



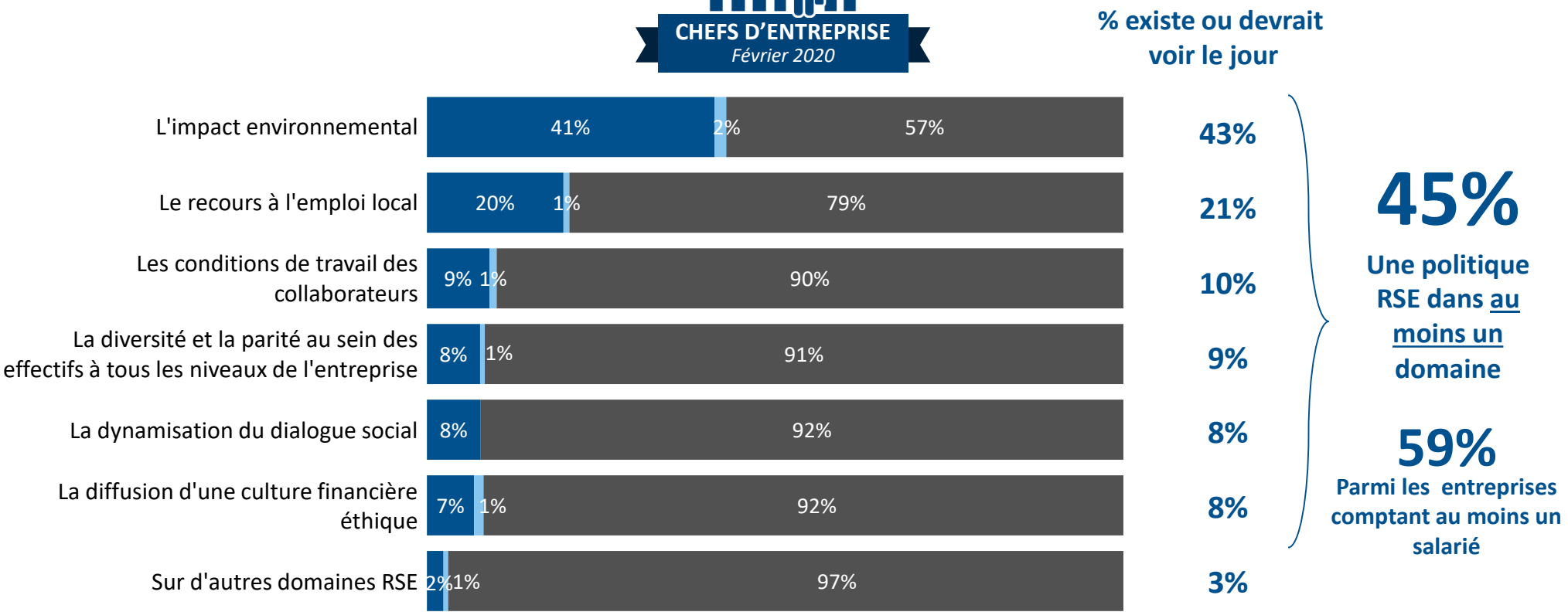
10 salariés ou +

		Industrie	Construction	Commerce	Services	0 à 9 salariés	10 salariés ou +
La préservation de l'environnement	60%	60%	88%	62%	55%	60%	62%
La sécurité des biens et des personnes	52%	49%	81%	53%	47%	52%	46%
L'aide au maintien et à l'installation de commerces	48%	45%	60%	65%	39%	49%	41%
La propreté	48%	49%	63%	48%	45%	48%	46%
La santé et l'accès aux professionnels de santé	44%	38%	47%	48%	42%	43%	50%
Les aménagements urbains, le cadre de vie	43%	52%	60%	51%	36%	43%	43%
Le maintien et la qualité des services publics	42%	42%	55%	52%	35%	42%	40%
Les impôts locaux	41%	29%	47%	46%	39%	41%	33%
Les dépenses de la municipalité	40%	42%	40%	40%	39%	40%	38%
La circulation et le stationnement	39%	46%	62%	44%	32%	39%	36%
La participation des citoyens aux décisions	30%	26%	31%	36%	28%	30%	29%
La promotion du développement économique et de l'emploi	29%	17%	28%	34%	29%	29%	34%
Le logement	29%	24%	10%	30%	32%	29%	34%
Les transports en commun	28%	20%	36%	28%	27%	28%	36%
Les services et activités sociales	26%	18%	22%	21%	29%	25%	29%
Les activités scolaires et périscolaires	26%	13%	18%	30%	26%	25%	32%
L'animation, les activités culturelles et sportives	25%	5%	24%	33%	24%	25%	32%
NSP	4%	3%	3%	3%	5%	4%	6%



La politique de responsabilité sociétale et environnementale des entreprises

? Q : Votre entreprise dispose-t-elle d'une politique de responsabilité sociétale et environnementale (RSE) sur chacun des domaines suivants ?
 - BASE : 609 CHEFS D'ENTREPRISE



- Une politique RSE existe au sein de votre entreprise sur ce sujet
- Une politique RSE devrait voir le jour sur ce sujet dans les 12 prochains mois
- Non le déploiement d'aucune politique RSE n'est actuellement prévu sur ce sujet



La politique de responsabilité sociétale et environnementale des entreprises

? Q : Votre entreprise dispose-t-elle d'une politique de responsabilité sociétale et environnementale (RSE) sur chacun des domaines suivants ?
 – BASE : 609 CHEFS D'ENTREPRISE

% existe ou devrait voir le jour



Détail selon... le Secteur d'activité



...la Taille d'entreprise



Une politique RSE dans au moins un domaine

45%

66%

41%

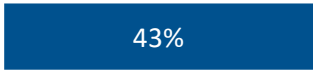
47%

43%

43%

84%

L'impact environnemental



43%

63%

36%

46%

41%

41%

75%

Le recours à l'emploi local



21%

37%

19%

27%

16%

18%

66%

Les conditions de travail des collaborateurs



10%

22%

6%

17%

7%

8%

58%

La diversité et la parité au sein des effectifs à tous les niveaux de l'entreprise



9%

21%

6%

13%

6%

6%

54%

La dynamisation du dialogue social



8%

25%

3%

11%

6%

6%

53%

La diffusion d'une culture financière éthique



8%

15%

4%

15%

6%

7%

38%

Sur d'autres domaines RSE



3%

6%

1%

4%

3%

2%

21%

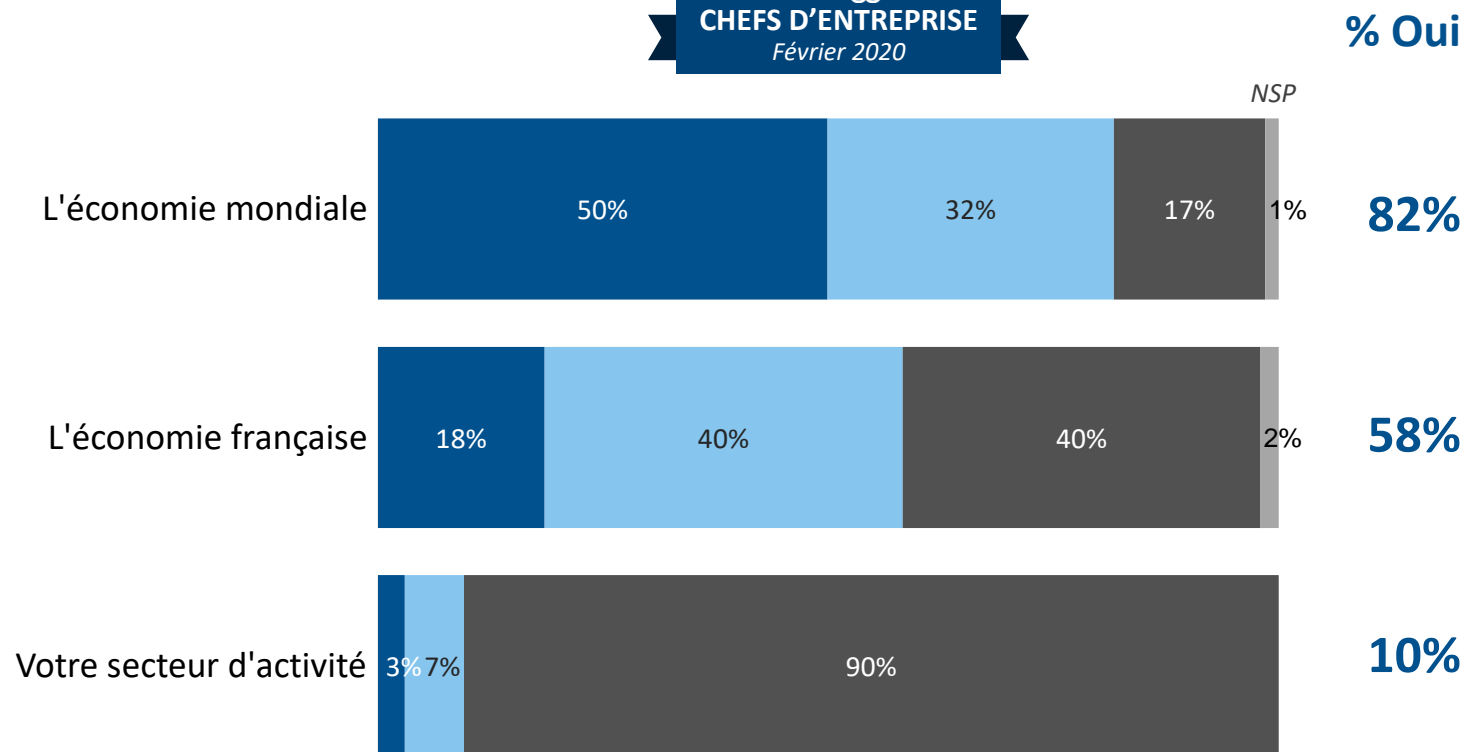


Les conséquences pronostiquées de l'épidémie de coronavirus



Q : D'après vous, l'épidémie du coronavirus a-t-elle à ce jour des conséquences ou non sur... ?

– BASE : 609 CHEFS D'ENTREPRISE



● Oui, des conséquences importantes ● Oui, mais des conséquences peu importantes ● Non



Les conséquences pronostiquées de l'épidémie de coronavirus



Q : D'après vous, l'épidémie du coronavirus a-t-elle à ce jour des conséquences ou non sur... ?

– BASE : 609 CHEFS D'ENTREPRISE



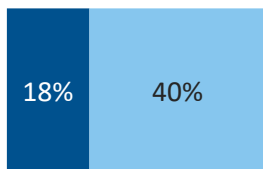
% Oui

L'économie mondiale



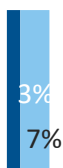
82%

L'économie française



58%

Votre secteur d'activité



10%

Détail selon... le Secteur d'activité



Industrie



Construction



Commerce



Services

...la Taille d'entreprise



0 à 9 salariés



10 salariés ou +

	Industrie	Construction	Commerce	Services	0 à 9 salariés	10 salariés ou +
L'économie mondiale	85%	91%	80%	80%	82%	85%
L'économie française	72%	49%	60%	58%	58%	65%
Votre secteur d'activité	11%	-	18%	7%	9%	21%





Les questions barométriques

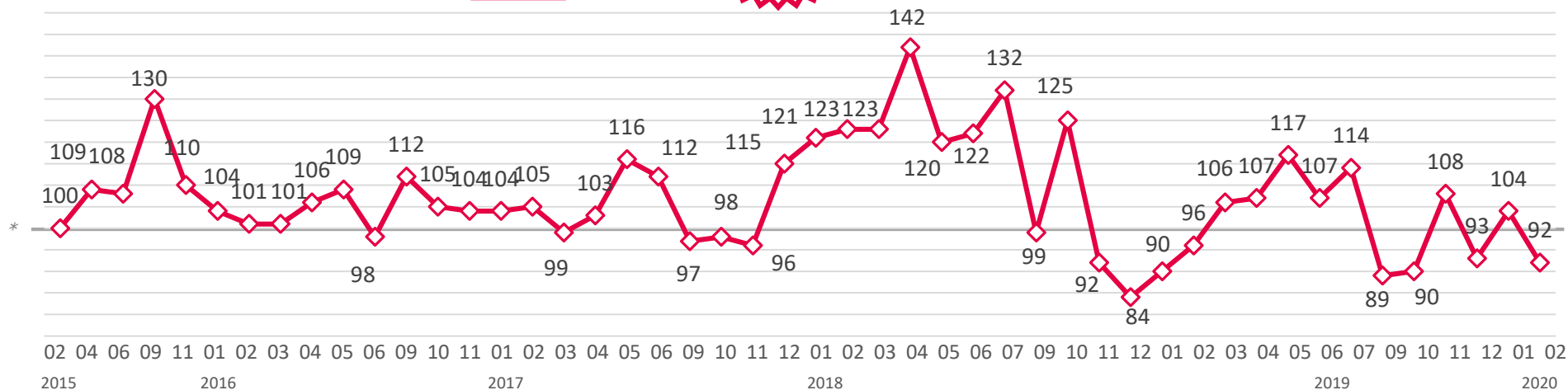
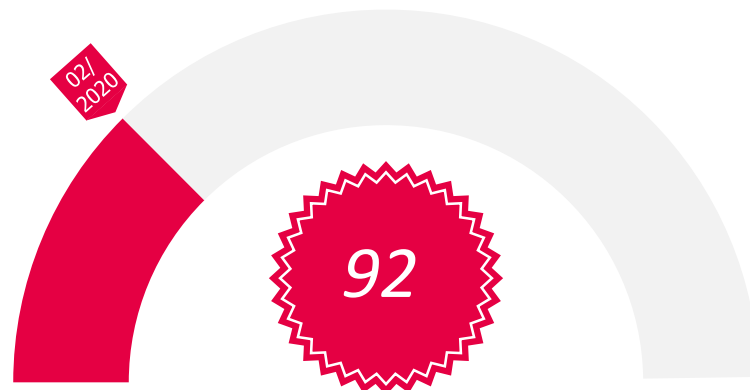
La situation actuelle



L'indicateur de l'optimisme



L'indicateur prend en compte les questions de confiance à l'égard de l'évolution de l'économie et d'appréciation de la situation actuelle.



* La référence est la vague 1 de février 2015 (base 100) pour chaque groupe d'entreprises



L'indicateur de l'optimisme



0 à 9 salariés

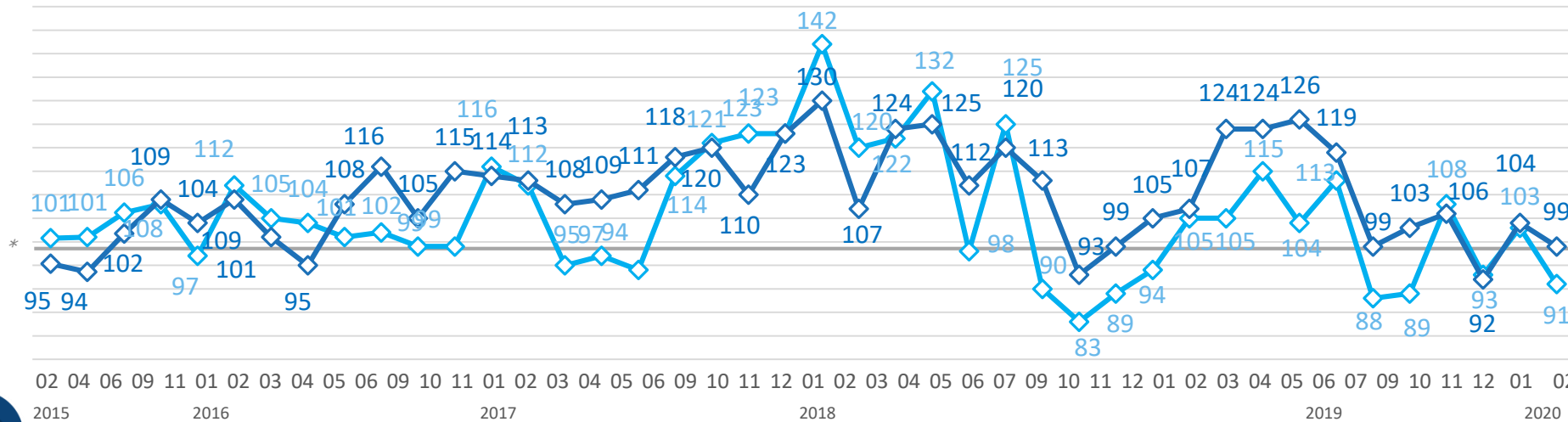
91



10 salariés ou +

99

L'indicateur prend en compte les questions de confiance à l'égard de l'évolution de l'économie et d'appréciation de la situation actuelle.

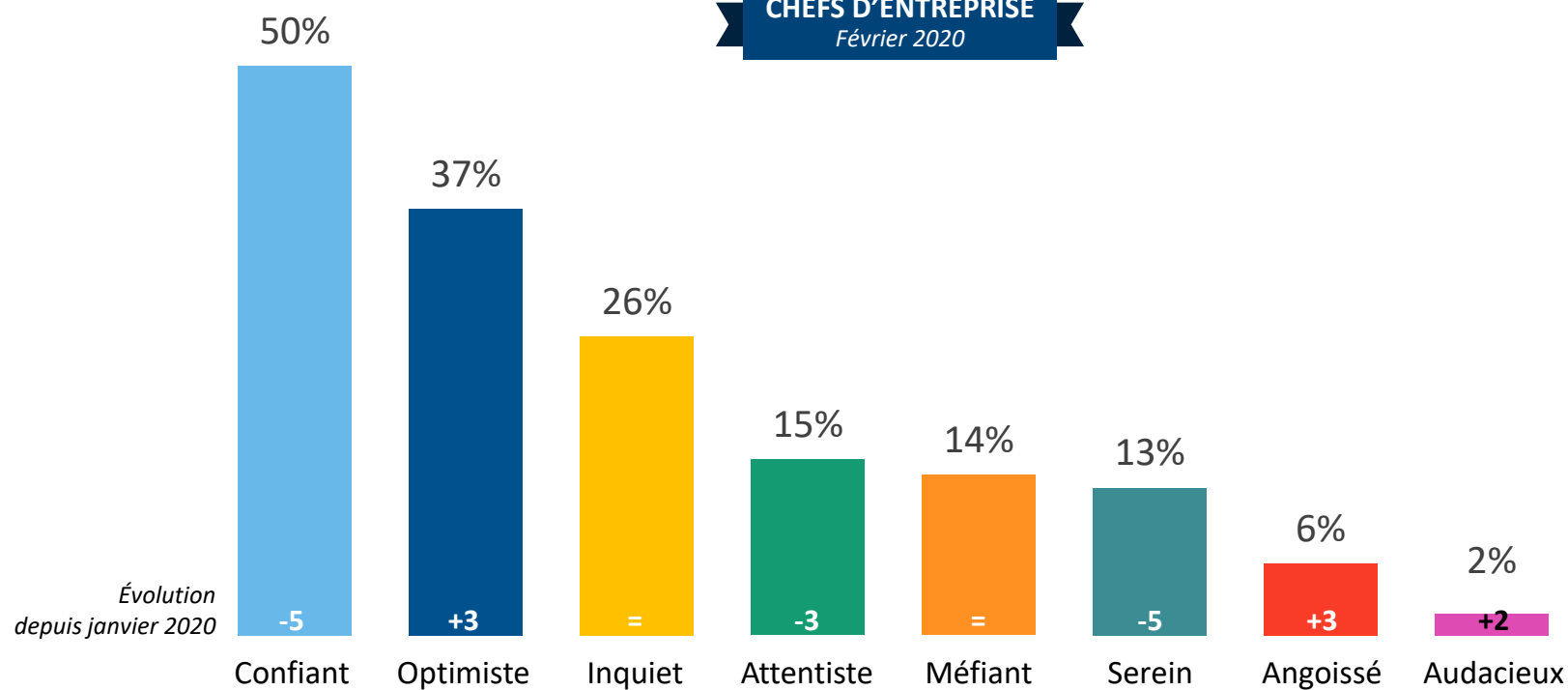


* La référence est la vague 1 de février 2015 (base 100) pour chaque groupe d'entreprises

L'état d'esprit actuel



Parmi les qualificatifs suivants, quels sont ceux qui caractérisent le mieux votre état d'esprit actuel ?
– BASE : 609 CHEFS D'ENTREPRISE / plusieurs réponses possibles / total supérieur à 100%



L'état d'esprit actuel



Parmi les qualificatifs suivants, quels sont ceux qui caractérisent le mieux votre état d'esprit actuel ?
 – BASE : 609 CHEFS D'ENTREPRISE / plusieurs réponses possibles / total supérieur à 100%

Confiant

Optimiste

Inquiet

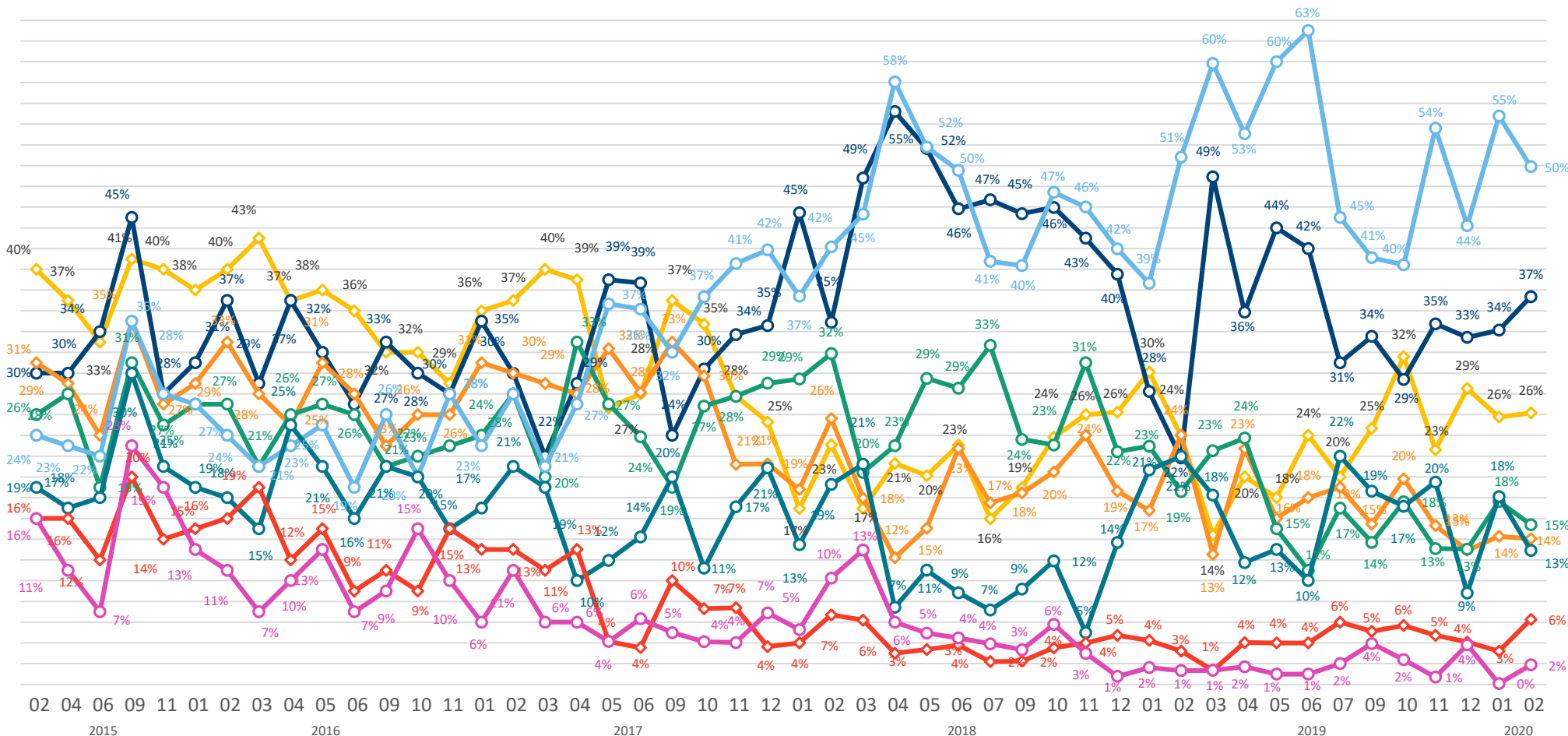
Attentiste

Méfiant

Serein

Angoissé

Audacieux



L'état d'esprit actuel



Parmi les qualificatifs suivants, quels sont ceux qui caractérisent le mieux votre état d'esprit actuel ?

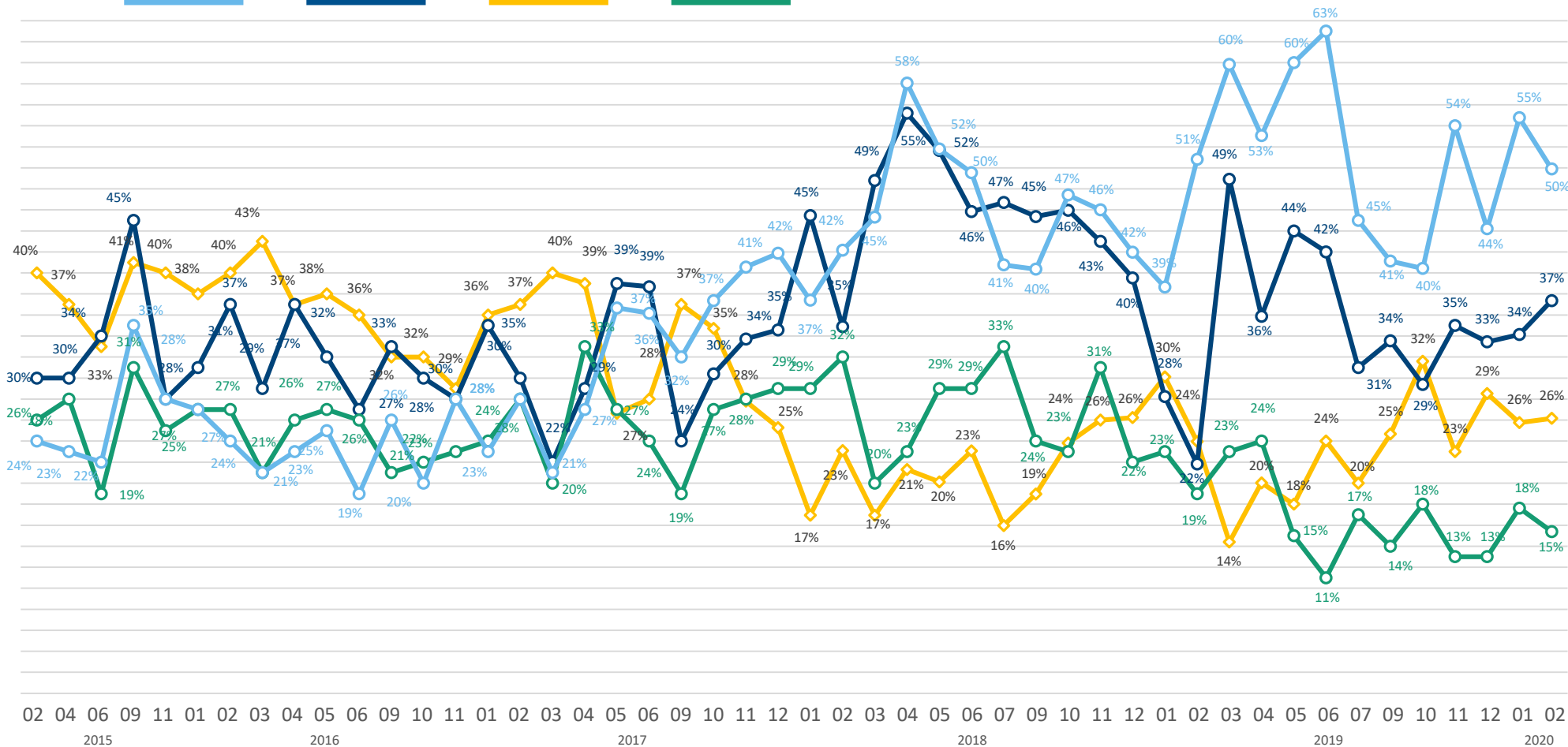
– BASE : 609 CHEFS D'ENTREPRISE / plusieurs réponses possibles / total supérieur à 100%

Confiant

Optimiste

Inquiet

Attentiste



L'état d'esprit actuel



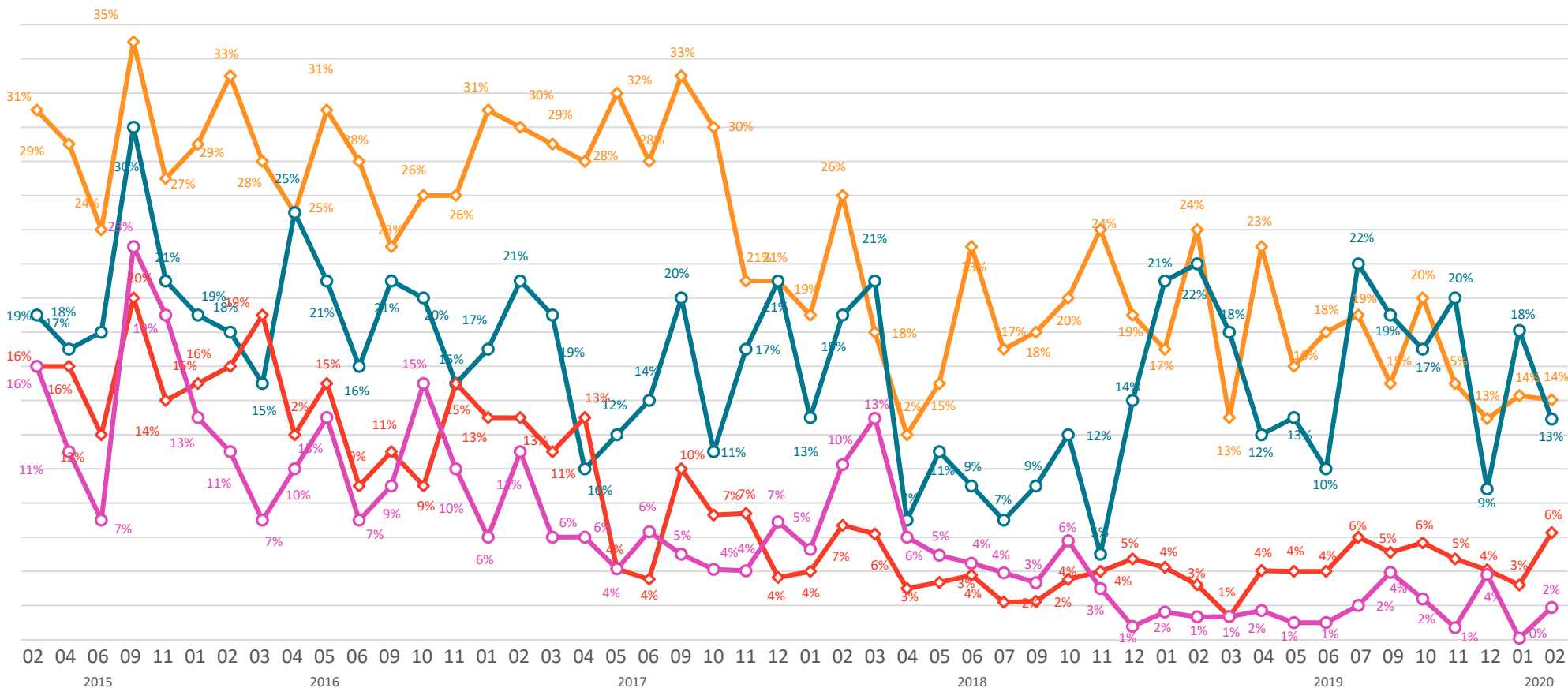
Parmi les qualificatifs suivants, quels sont ceux qui caractérisent le mieux votre état d'esprit actuel ?
 – BASE : 609 CHEFS D'ENTREPRISE / plusieurs réponses possibles / total supérieur à 100%

Méfiant

Serein

Angoissé

Audacieux

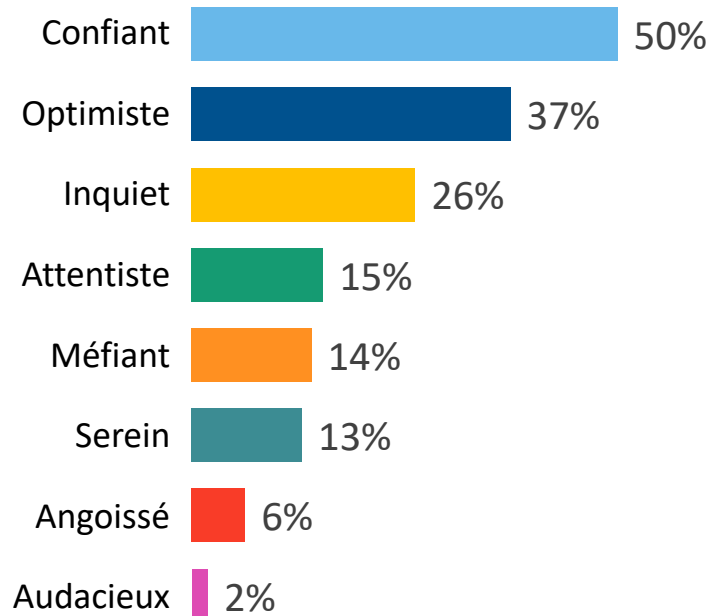


L'état d'esprit actuel



Parmi les qualificatifs suivants, quels sont ceux qui caractérisent le mieux votre état d'esprit actuel ?

– BASE : 609 CHEFS D'ENTREPRISE / plusieurs réponses possibles / total supérieur à 100%



Détail selon...

...le Secteur d'activité

...la Taille d'entreprise

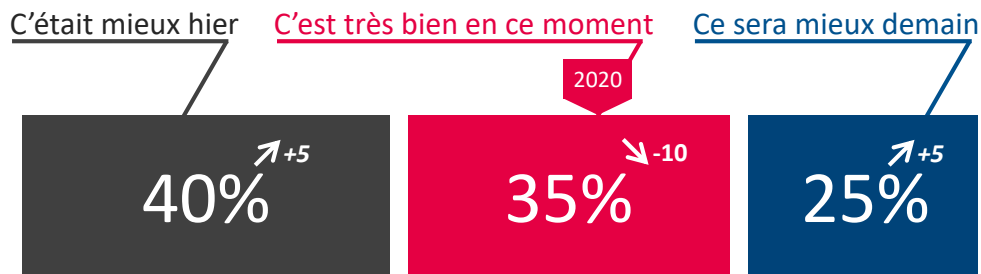
	Industrie	Construction	Commerce	Services	0 à 9 salariés	10 salariés ou +
Confiant	39%	39%	42%	56%	49%	60%
Optimiste	47%	30%	43%	36%	37%	44%
Inquiet	17%	19%	33%	26%	27%	18%
Attentiste	22%	32%	16%	11%	16%	12%
Méfiant	21%	26%	19%	9%	14%	10%
Serein	10%	9%	10%	15%	13%	20%
Angoissé	9%	2%	12%	4%	6%	2%
Audacieux	2%	-	2%	2%	2%	2%



L'appréciation de la situation actuelle



Dans le contexte actuel vous êtes plutôt porté à dire... ?
 – BASE : 609 CHEFS D'ENTREPRISE



↗ ↘ Evolution depuis janvier 2020

Détail selon...

...le Secteur d'activité

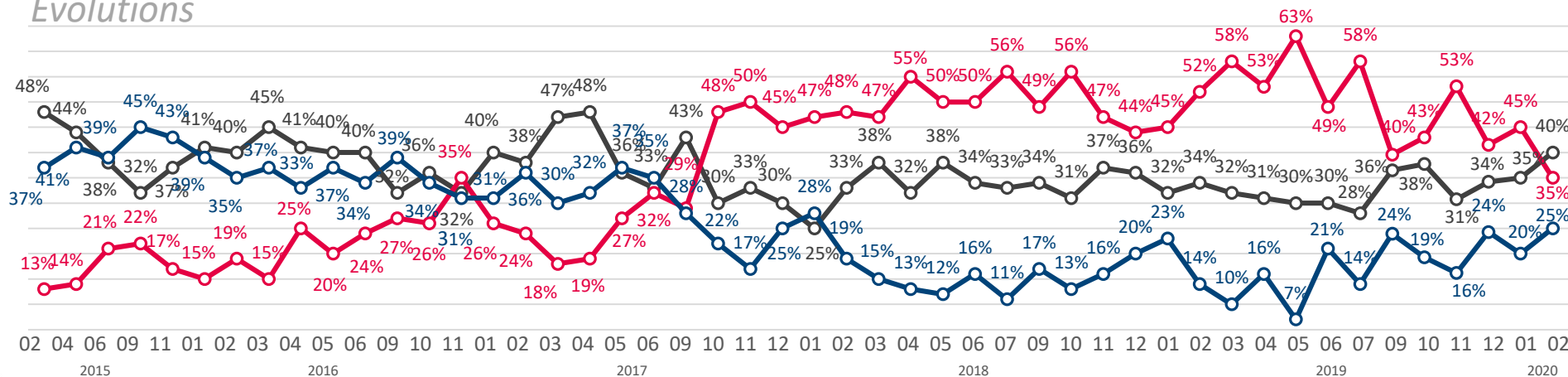


...la Taille d'entreprise



	Industrie	Construction	Commerce	Services	0 à 9 salariés	10 salariés ou +
●	47%	63%	43%	33%	40%	26%
●	34%	34%	31%	37%	35%	48%
●	19%	3%	26%	30%	25%	26%

Évolutions



3

Les questions barométriques

Les perspectives des chefs d'entreprise

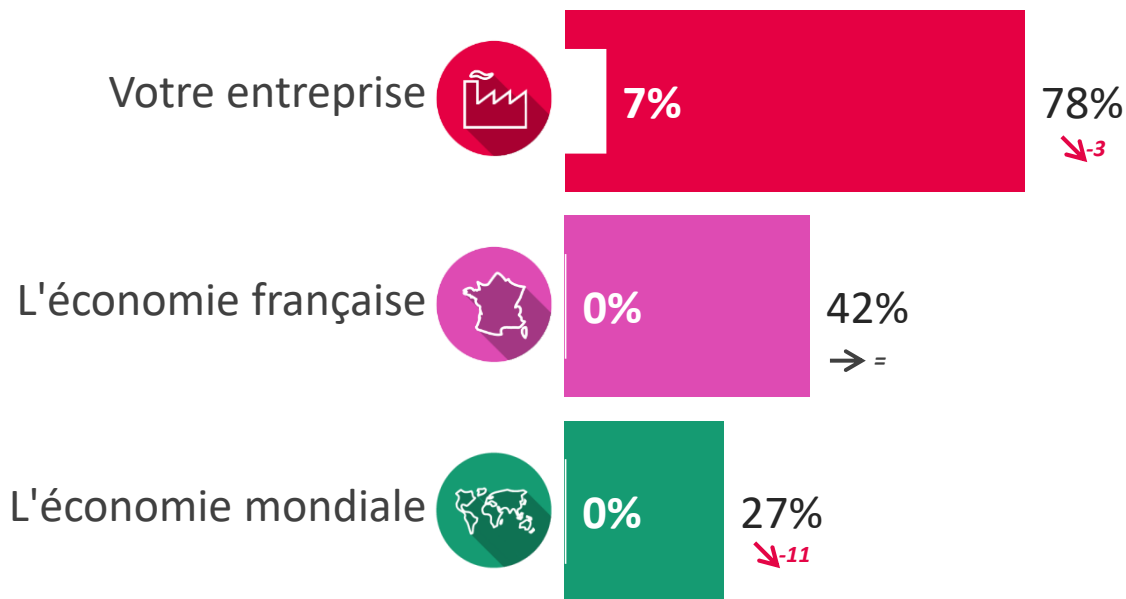


Les niveaux de confiance - Perspectives 12 prochains mois

? Concernant les perspectives des 12 prochains mois, diriez-vous que vous êtes très confiant, assez confiant, assez inquiet, très inquiet, pour... ?
 – BASE : 609 CHEFS D'ENTREPRISE



○ Très confiant ● Très + Assez confiant



↗+ ↘- Evolution depuis janvier 2020

« Très + Assez confiant » selon...

...le Secteur d'activité

Industrie Construction Commerce Services

...la Taille d'entreprise

0 à 9 salariés 10 salariés ou +

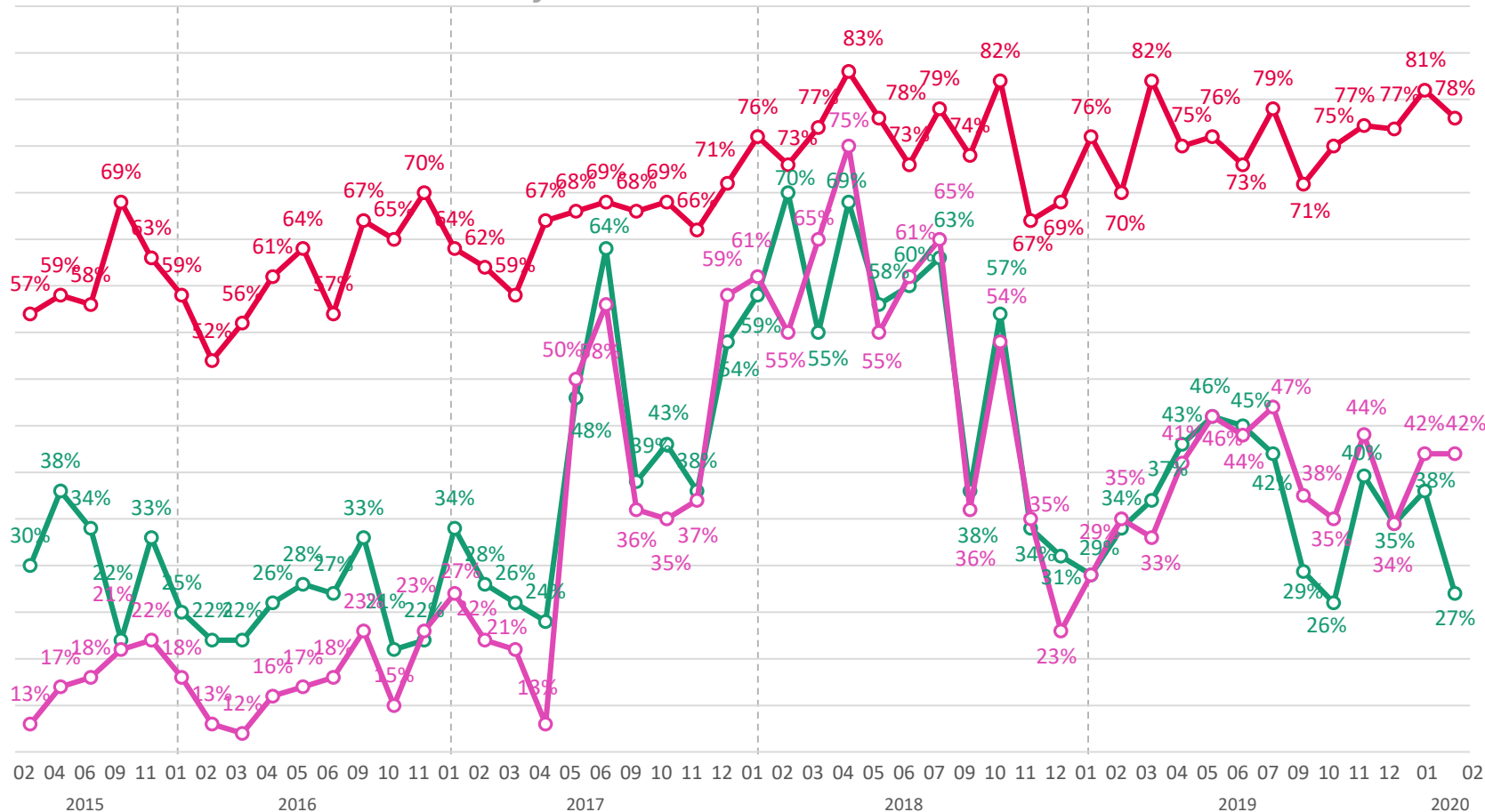
Secteur / Taille	Industrie	Construction	Commerce	Services	0 à 9 salariés	10 salariés ou +
Votre entreprise	81%	88%	70%	80%	78%	89%
L'économie française	40%	38%	26%	49%	41%	57%
L'économie mondiale	40%	21%	20%	30%	26%	38%



Les niveaux de confiance - Perspectives 12 prochains mois

? Concernant les perspectives des 12 prochains mois, diriez-vous que vous êtes très confiant, assez confiant, assez inquiet, très inquiet, pour... ?
 – BASE : 609 CHEFS D'ENTREPRISE

Évolutions - % Très + Assez confiant



Votre entreprise



L'économie française



L'économie mondiale



Les évolutions pronostiquées des embauches pour 2018

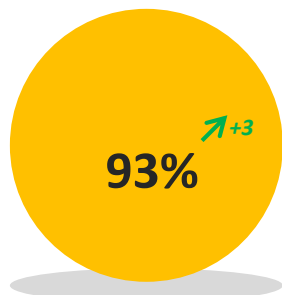


Au cours des 12 prochains mois, votre entreprise envisage-t-elle de... ?

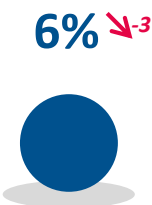
– BASE : 609 CHEFS D'ENTREPRISE



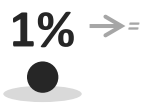
Maintenir le nombre de salariés



Augmenter le nombre de salariés



Réduire le nombre de salariés

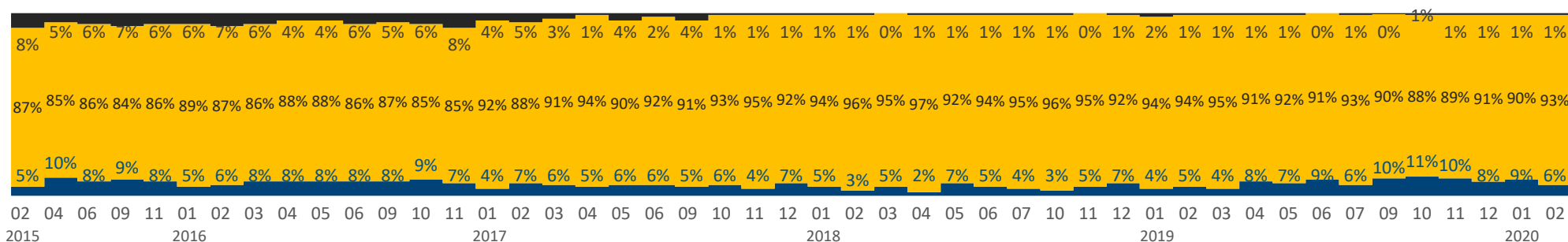


↗+ ↘- Evolution depuis janvier 2020

Détail selon...

	...le Secteur d'activité				...la Taille d'entreprise	
	Industrie	Construction	Commerce	Services	0 à 9 salariés	10 salariés ou +
● (Black)	4%	-	1%	1%	1%	2%
● (Yellow)	87%	98%	88%	95%	94%	80%
● (Blue)	9%	2%	11%	4%	5%	18%

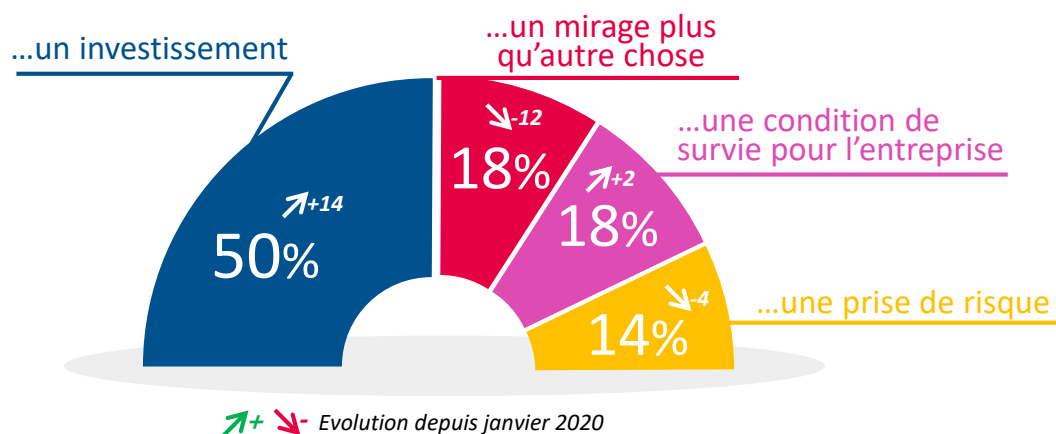
Évolutions



Le rapport à l'innovation



Innové, c'est pour votre entreprise avant tout... ?
 – BASE : 609 CHEFS D'ENTREPRISE



Détail selon...

	...le Secteur d'activité				...la Taille d'entreprise	
	Industrie	Construction	Commerce	Services	0 à 9 salariés	10 salariés ou +
●	56%	84%	50%	42%	50%	62%
●	12%	-	22%	20%	19%	6%
●	14%	1%	14%	23%	17%	24%
●	18%	15%	14%	14%	14%	8%



Le rapport à l'innovation



Innover, c'est pour votre entreprise avant tout... ?

– BASE : 609 CHEFS D'ENTREPRISE



CHEFS D'ENTREPRISE
Février 2020

...un investissement

...un mirage plus qu'autre chose

...une prise de risque

...une condition de survie pour l'entreprise

Évolutions

